

# MENDELOVA UNIVERZITA V BRNĚ, REKONSTRUKCE STRUKTUROVANÉ KABELÁŽE A TECHNOLOGIE IT - I. ETAPA (BUDOVY A, B)

## D.1.1 ARCHITEKTONICKO-STAVEBNÍ ŘEŠENÍ

### SEZNAM PŘÍLOH

Technická zpráva

- 01A - Budova A – půdorys 1.NP
- 02A - Budova A – půdorys 2.NP
- 03A - Budova A – půdorys 3.NP
- 04A - Budova A – půdorys 4.NP
- 05A - Budova A – půdorys 5.NP
- 06A - Budova A – detail, řez zábradlím
- 07A - Budova A – pohled ze schodiště – Z/1 drátosklo
- 08A - Budova A – Řez A-A
- 09A - Budova A – základy
- 10A - Budova A – truhlářské výrobky
  
- 01B - Budova B – půdorys 2.NP
- 02B - Budova B – půdorys 2.NP – bourací práce
- 03B - Budova B – půdorys 3.NP
- 04B - Budova B – půdorys 3.NP – bourací práce
- 05B - Budova B – půdorys 5.NP
- 06B - Budova B – půdorys 5.NP – bourací práce
- 07B - Budova B – půdorys 6.NP
- 08B - Budova B – půdorys 6.NP – bourací práce
- 09B - Budova B – Řez A-A
- 10B - Budova B – Truhlářské výrobky

Ing. Alena Ptáčníková Venhudova 1621/12 614 00 Brno	Investor: Mendelova univerzita v Brně, Zemědělská 1	
	Stupeň : DPS	Č.zak. : 21/18
	Datum : březen 2022	Arch.č. : E358/21/18
Název akce : <b>MENDELOVA UNIVERZITA V BRNĚ REKONSTRUKCE STRUKTUROVANÉ KABELÁŽE A TECHNOLOGIE IT - I. ETAPA (BUDOVY A, B)</b>		
Část dokumentace : <b>D.1.1 ARCHITEKTONICKO-STAVEBNÍ ŘEŠENÍ</b>		

**MENDELOVA UNIVERZITA V BRNĚ,  
REKONSTRUKCE STRUKTUROVANÉ KABELÁŽE  
A TECHNOLOGIE IT - I. ETAPA  
(BUDOVY A, B)**

**D.1.1 ARCHITEKTONICKO-STAVEBNÍ ŘEŠENÍ**

**TECHNICKÁ ZPRÁVA**

Ing. Alena Ptáčnicková Venhudova 1621/12 614 00 Brno	Investor: Mendelova univerzita v Brně, Zemědělská 1	
	Stupeň : DPS	Č.zak. : 21/18
	Datum : březen 2022	Arch.č. : E358/21/18
Název akce : <b>MENDELOVA UNIVERZITA V BRNĚ REKONSTRUKCE STRUKTUROVANÉ KABELÁŽE A TECHNOLOGIE IT - I. ETAPA (BUDOVY A, B)</b>		
Část dokumentace : <b>D.1.1 ARCHITEKTONICKO-STAVEBNÍ ŘEŠENÍ</b>		

## OBJEKT A

V jednotlivých podlažích budovy u schodiště bude vytvořen v zrcadle vedle schodiště prostor pro umístění racků. Prostor racku bude tvořit půdorysný trojúhelník.

- Nosnou podestu bude tvořit pororošt v jednotlivých podlažích. Ten bude vynášen ocelovou konstrukcí jakl profilů osazených v zrcadle. Svislé sloupky budou kotveny přes patní plechy do základových patek osazených v přízemí objektu. Ocelová konstrukce bude mít požární odolnost R15.
- Stěna vstupní bude vyřešena vyřezáním otvoru pro dveře v parapetech stávajícího zdiva a doplnění prostoru nad parapetem po průvlak sádrokartonem EI45. Vstupní dveře 900/1970 budou s požární odolností EI30 DP1. Dveře budou plně otevíravé, interiérové.
- Stěna u schodiště bude tvořena několika vrstvami. Nejprve se zabední otvory v zábradlí schodiště kompaktní deskou. Dále bude následovat sádrokartonová požární stěna s odolností EI45 s paždíky, které budou kotvené do svislých obvodových stěn. A na závěr bude do prostoru nad schodišťovým zábradlím osazeno drátosklo do jakl úhelníků.
- Třetí stěna zůstane stávající, po ní povede svislé kabelové vedení.

Stavebně se jedná o ocelovou konstrukci, sádrokartony, přebroušení, malby. Malby stávajících stěn. Nátěr ocel. konstrukce a konstrukce drátoskla.

Větrání a osvětlení není řešeno v této části projektu.  
Před každou místností racku bude osazen hasicí přístroj.

## OBJEKT B

V jednotlivých podlažích budou osazeny racky v 1.NP, 2.NP, 3.NP, 5.NP, 6.NP a 8.NP. Ve 4.NP je již rack osazen.

V 1.NP budou osazeny dvě skříňe rack 800x800 v místnosti el. rozvodny. Stavebně není řešeno, viz profese elektro.

Ve 2.NP provedena změna užívání šatny N2002a na serverovnu, která bude spočívat v následujících stavebních úpravách:

- V prostoru šatny bude postavena dělicí příčka z pórobetonových tvárnic tloušťky 100 mm s požární odolností EI45.
- Stávající dvoukřídlé dveře s dřevěným ostěním v m.č. N2002 zůstávají beze změny.
- Vzniklý prostor mezi dveřmi a dělicí příčkou bude využit jako vestavná skříň pro uložení spisových materiálů děkana.
- Z důvodu dodržení požadovaného prostoru pro umístění racku 2.NP bude provedena stěna z pórobetonových tvárnic tloušťky 100 mm s požární odolností EI45.
- V nové stěně budou osazeny stejné dveře jako v ostatních podlažích, protipožární dvoukřídlé, plné, s odolností EI-30 DP3-C. Nad vybouraným otvorem pro dveře bude osazen překlad.
- V místnosti racku bude stržena stará malba a provedena nová omítka a malba. Podlaha bude srovnána broušením (dlažba), případně vyrovnána stěrkou, bude položeno nové PVC. Tyto úpravy se týkají i nového prostoru děkana za stávajícími dveřmi původní šatny.

Ve 3.NP a také v 5.NP budou zřízeny nové místnosti. V 6.NP budou racky osazeny do skladu vzorků, m.č. N6039.

- Vytvoření nových místností pro rack znamená zazdění otvoru do rohové kanceláře, v 5.NP přesun umyvadla, obkladu a světla na novou stěnu, omítky, malby. Do nové místnosti racku budou vybourány dveře z chodby – jen příčky, do kterých se osadí nové protipožární dveře. Dveře budou dvoukřídlé, protipožární plné, s větrací nerez mřížkou u spodního okraje. Nad dveře bude osazen překlad. V místnostech budou strženy staré malby a provedeny nové omítky a malby. Na stávající vyrovnané podlaze (stejně jako 2.NP) bude položeno nové PVC.
- V 6.NP bude obnovena místnost skladu č. N6038b. Tato místnost byla původně průchozí ke vstupu na půdu. Dnes je jednostranně zazděna a na půdu je přístup z N6038. Zazděný otvor původního vstupu vybourat a osadit nové dveře do této místnosti skladu. Vybourat stávající dřevěnou příčku s dveřmi. Nové dveře budou protipožární a budou osazeny do vybouraného otvoru ze strany chodby. Ze strany schodiště na půdu bude prostor oddělen novou SDK protipožární stěnou. Do tohoto prostoru budou přestěhovány vzorky z místnosti skladu N6039.

## **SPOLEČNÁ ČÁST PRO BUDOVY A, B**

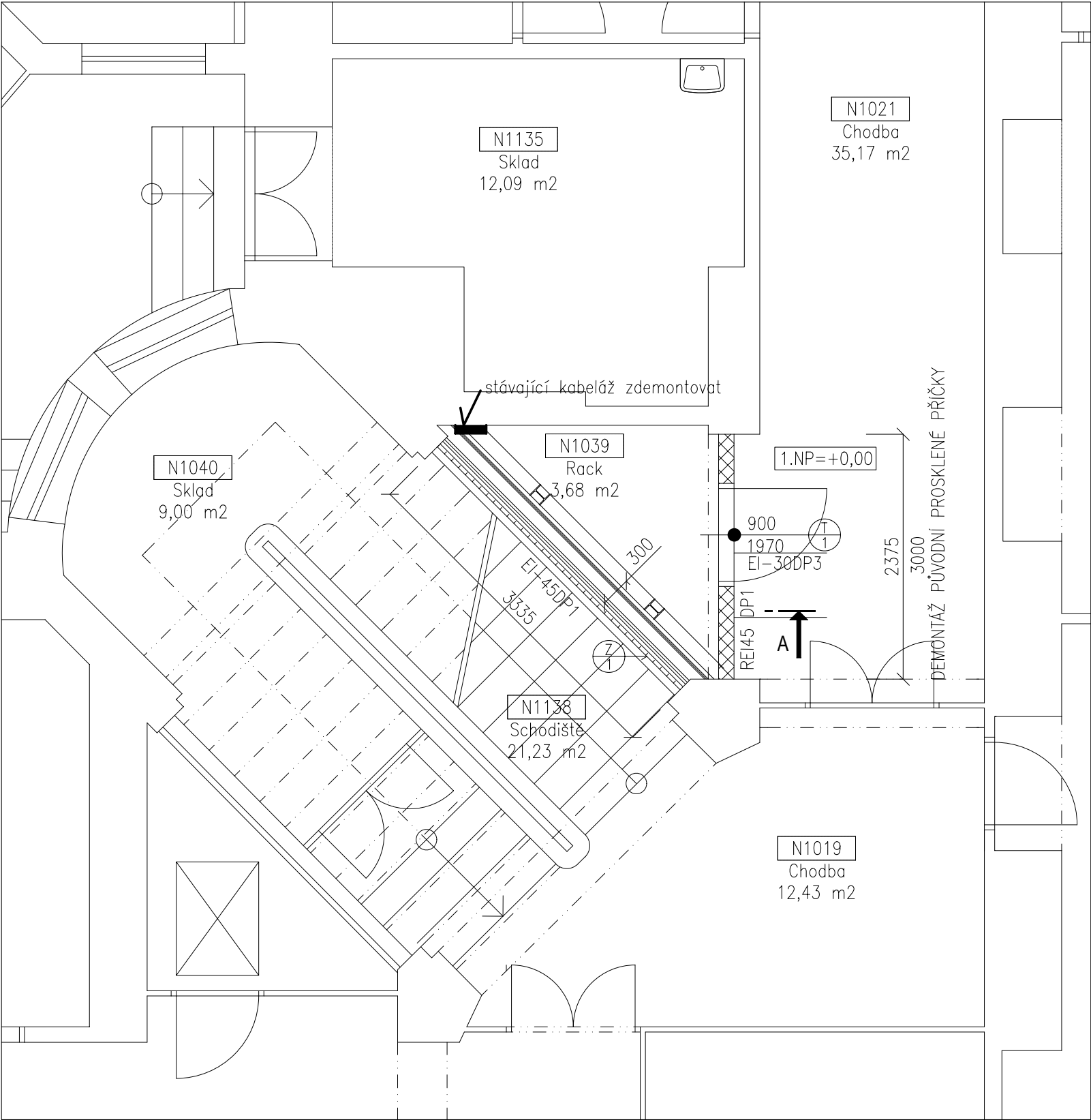
V obou budovách jsou řešeny společné prvky.

Požadavek PBŘ

Před každou místností racku bude osazen hasicí přístroj.

Zámky, vstupy

Všechny dveře do samostatných místností racků (netýká se budovy A - místnosti rozvodny P1001, budovy B - místnosti rozvodny N1074 a skladu N6039) musí být vybaveny cylindrickou vložkou s jednotným chráněným profilem (klíčem) na ID kartu. Vyhrazený rofil bude pro každou budovu jiný. Uživatel požaduje tyto jednotné klíče zajistit (zakoupit) s tím, že uživatel si odebere požadované řešení přímo od výrobce (zámečníka). Projekt zahrnuje i zakoupení jednotné cylindrické vložky i do stávajících dveří datového uzlu budovy B ve 4.NP.

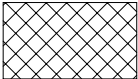


LEGENDA HMOT

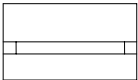


STÁVAJÍCÍ CIHELNÉ ZDIVO

PŘEDSAZENÁ ŠACHTOVÁ STĚNA  
VČETNĚ VYNAŠECÍCH PAŽDÍKŮ  
EI45 DP1



PROTIPOŽÁRNÍ SÁDROKARTON REI45 DP1



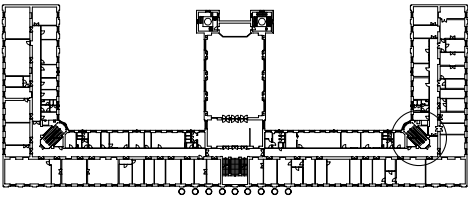
DRÁTOSKLO ČIRÉ - Z/1  
PROSKLENÍ V PLOŠE NAD ZÁBRADLÍM



OCELOVÁ KONSTRUKCE PLOŠINY R15  
JAKL 130/130/5, HEA 140  
K-CE PODLAHY POROROŠT, IPE120  
VIZ KONSTRUKČNĚ-STAVEBNÍ ŘEŠENÍ

LEGENDA MÍSTNOSTÍ:

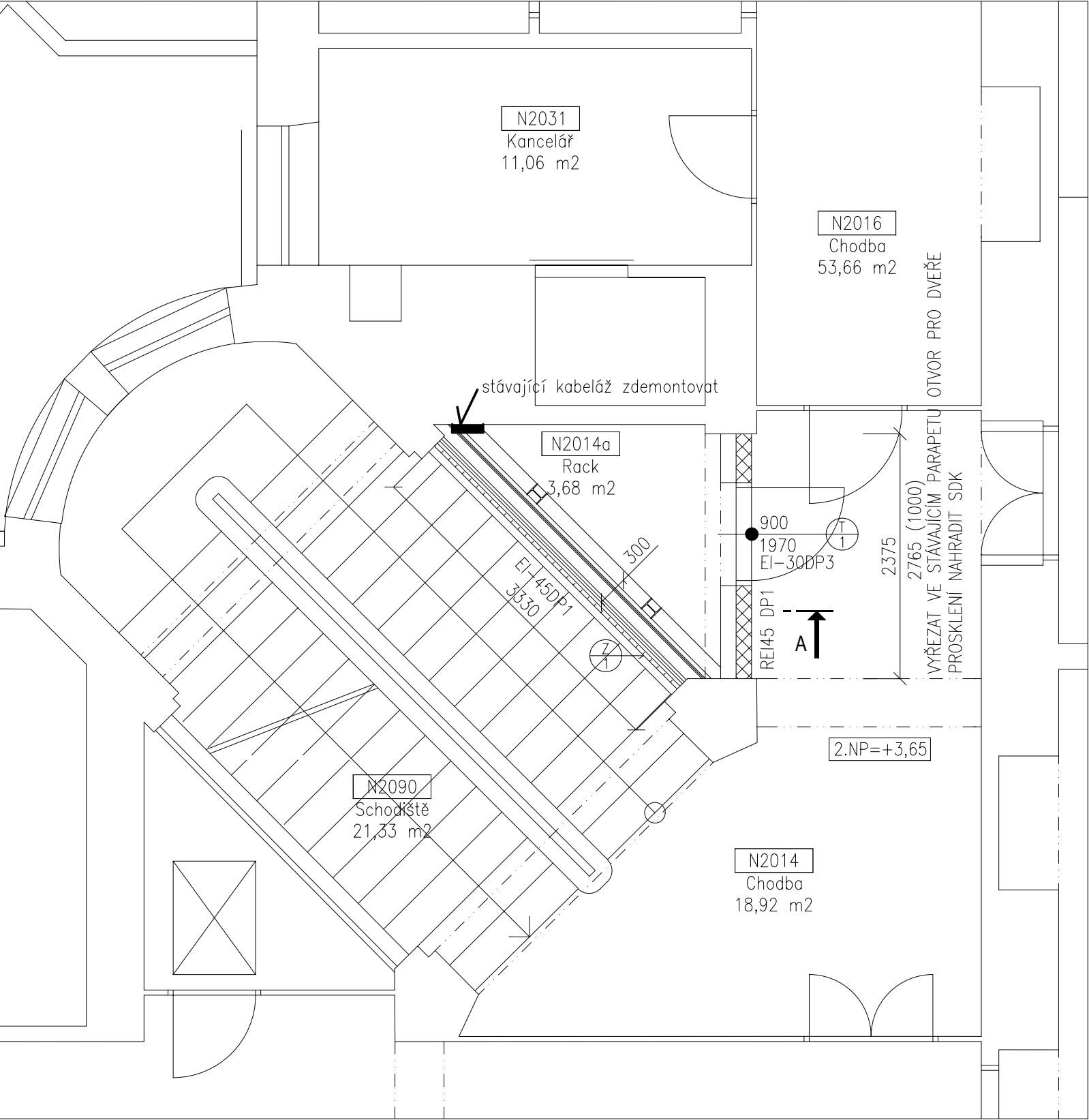
OZN.	ÚČEL MÍSTNOSTÍ	PLOCHA	NOVÉ ÚPRAVY
N1039	RACK	3,68	SDK EI45, DRÁTOSKLO DVEŘE EI-30DP3, PVC, MALBY
N1021	CHODBA	35,17	
N1019	CHODBA	12,43	
N1040	SKLAD	9,00	
N1138	SCHODIŠTĚ	21,23	



POZNÁMKA:

PROSTUPY STĚNOU BUDOU ZATĚSNĚNY POŽÁRNÍMI UCPÁVKAMI  
DEMONTÁŽ SKLENĚNÉ STĚNY V OCELOVÝCH RÁMECH 2,4/3  
NAHRAZENA PROTIPOŽÁRNÍM SDK S DVEŘMI  
NOVÁ PODLAHA V RACKU – HYDROIZOLACE, BET. MAZANINA TL.100mm, PVC  
HASÍCÍ PŘÍSTROJ  
ZAKLOPENÍ OTVORŮ V ZÁBRADLÍ KOMPAKTNÍ DESKOU BARVA KRÉMOVÁ  
OTORY 4x 300/550  
TATO DOKUMENTACE NENAHRAZUJE DÍLENSKOU DOKUMENTACI  
PŘED ZAHÁJENÍM STAVBY JE NUTNÉ PROVĚŘIT POSTUP VÝSTAVBY  
ZEJMÉNA ODSUP OCELOVÉ KONSTRUKCE VŮČI ZÁBRADLÍ SCHODIŠTĚ  
TAK, ABY BYLO MOŽNÉ NAMONTOVAT PROTIPOŽÁRNÍ ŠACHTOVOU STĚNU S PAŽDÍKY

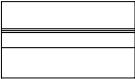
VYPRACOVAL ING. PTÁČNÍKOVÁ		ODP.PROJ.PROFESE ING. PTÁČNÍKOVÁ		KONTROLOVAL	ODP.PROJ.STAVBY ING. KOZLOVSKÝ	Ing. Alena Ptáčníková Venhudova 1621/12 614 00 Brno	
KRAJ: JIHMORAVSKÝ		OBEC: BRNO			REVIZE:		
INVESTOR: Mendelova univerzita v Brně, Zemědělská 1						FORMÁT	2 A4
<b>MENDELOVA UNIVERZITA V BRNĚ REKONSTRUKCE STRUKTUROVANÉ KABELÁŽE A TECHNOLOGIE IT – I. ETAPA (BUDOVY A,B) D1.1 ARCHITEKTONICKO–STAVEBNÍ ŘEŠENÍ</b>						DATUM	03. 2019
						STUPEŇ	DPS
						SPECIALIZACE	STAVEBNÍ
						MĚŘÍTKO	1:50
						ZAK.ČÍSLO:	
<b>BUDOVA A – PŮDORYS 1.NP</b>						ARCHIVNÍ ČÍSLO <b>E358/21/18</b>	Č.VÝKRESU <b>O1A</b>



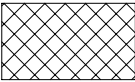
LEGENDA HMOT



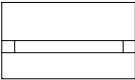
STÁVAJÍCÍ CIHELNÉ ZDIVO



PŘEDSAZENÁ ŠACHTOVÁ STĚNA  
VČETNĚ VYNÁŠECÍCH PAŽDIKŮ  
EI45 DP1



PROTIPOŽÁRNÍ SÁDROKARTON REI45 DP1



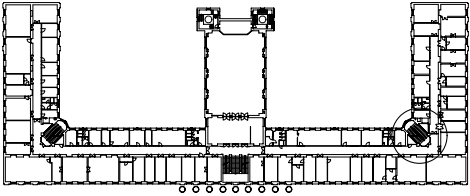
DRÁTOSKLO ČIRÉ Z/1  
PROSKLENÍ V PLOŠE NAD ZÁBRADLÍM



OCELOVÁ KONSTRUKCE PLOŠINY R15  
JAKL 130/130/5, HEA 140  
K-CE PODLAHY POROROŠT, IPE120  
VIZ KONSTRUKČNĚ-STAVEBNÍ ŘEŠENÍ

LEGENDA MÍSTNOSTÍ:

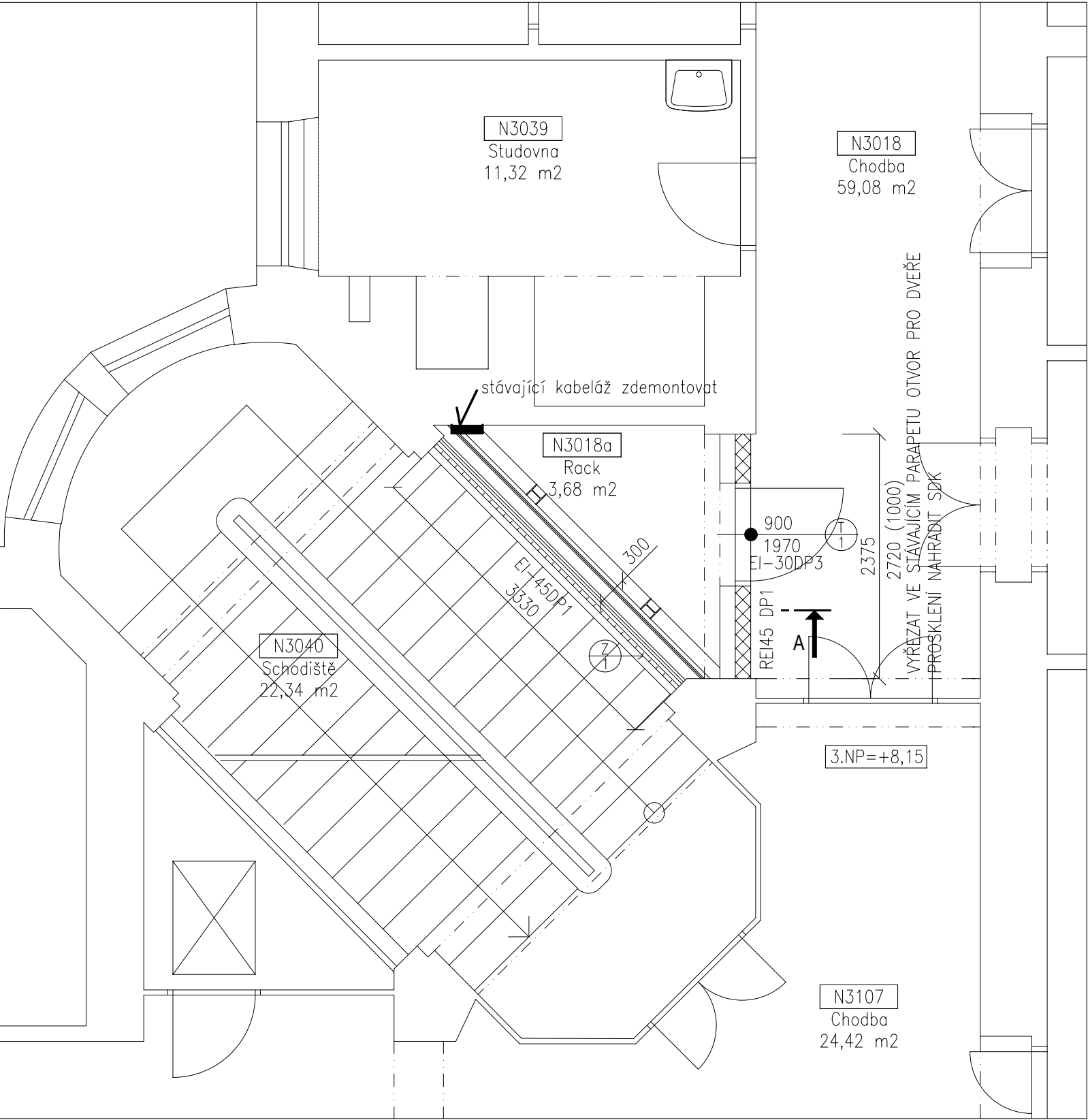
OZN.	ÚČEL MÍSTNOSTÍ	PLOCHA	NOVÉ ÚPRAVY
N2014a	RACK	3,68	SDK EI45, DRÁTOSKLO DVEŘE EI-30DP3, MALBY
N2014	CHODBA	18,92	
N2016	CHODBA	53,66	
N2031	KANCELÁŘ	11,06	
N2090	SCHODIŠTĚ	21,33	



POZNÁMKA:

PROSTUPY STĚNOU BUDOU ZATĚSNĚNY POŽÁRNÍMI UCPÁVKAMI  
VYŘEZAT PARAPETNÍ ZDIVO TL. 400 PRO OSAZENÍ DVEŘÍ DO RACKU  
DEMONTÁŽ SKLENĚNÉ STĚNY V OCELOVÝCH RÁMECH 2,4/2,8  
NAHRAZENA PROTIPOŽÁRNÍM SDK S DVEŘMI  
HASICÍ PŘÍSTROJ  
ZAKLOPENÍ OTVORŮ V ZÁBRADLÍ KOMPAKTNÍ DESKOU BARVA KRÉMOVÁ  
OTORY 4x 300/550  
TATO DOKUMENTACE NENAHRAZUJE DÍLENSKOU DOKUMENTACI

VYPRACOVAL ING. PTÁČNÍKOVÁ		ODP.PROJ.PROFESE ING. PTÁČNÍKOVÁ		KONTROLOVAL		ODP.PROJ.STAVBY ING. KOZLOVSKÝ		Ing. Alena Ptáčníková Venhudova 1621/12 614 00 Brno			
KRAJ: JIHMORAVSKÝ		OBEC: BRNO			REVIZE:						
INVESTOR: Mendelova univerzita v Brně, Zemědělská 1								FORMÁT		2 A4	
<b>MENDELOVA UNIVERZITA V BRNĚ REKONSTRUKCE STRUKTUROVANÉ KABELÁŽE A TECHNOLOGIE IT – I. ETAPA (BUDOVA A,B) D1.1 ARCHITEKTONICKO–STAVEBNÍ ŘEŠENÍ</b>								DATUM		03.2019	
								STUPEŇ		DPS	
								SPECIALIZACE		STAVEBNÍ	
								MĚŘITKO		1:50	
								ZAK.ČÍSLO:			
<b>BUDOVA A – PŮDORYS 2.NP</b>								ARCHIVNÍ ČÍSLO		Č.VÝKRESU	
								<b>E358/21/18</b>		<b>02A</b>	



LEGENDA HMOT



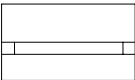
STÁVAJÍCÍ CIHELNÉ ZDIVO



PŘEDSAZENÁ ŠACHTOVÁ STĚNA  
VČETNĚ VYNÁŠECÍCH PAŽDÍKŮ  
EI45 DP1



PROTIPOŽÁRNÍ SÁDROKARTON REI45 DP1



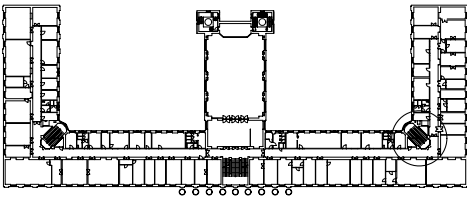
DRÁTOSKLO ČIRÉ Z/1  
PROSKLENÍ V PLOŠE NAD ZÁBRADLÍM



OCELOVÁ KONSTRUKCE PLOŠINY R15  
JAKL 130/130/5, HEA 140  
K-CE PODLAHY POROROŠT, IPE120  
VIZ KONSTRUKČNĚ-STAVEBNÍ ŘEŠENÍ

LEGENDA MÍSTNOSTÍ:

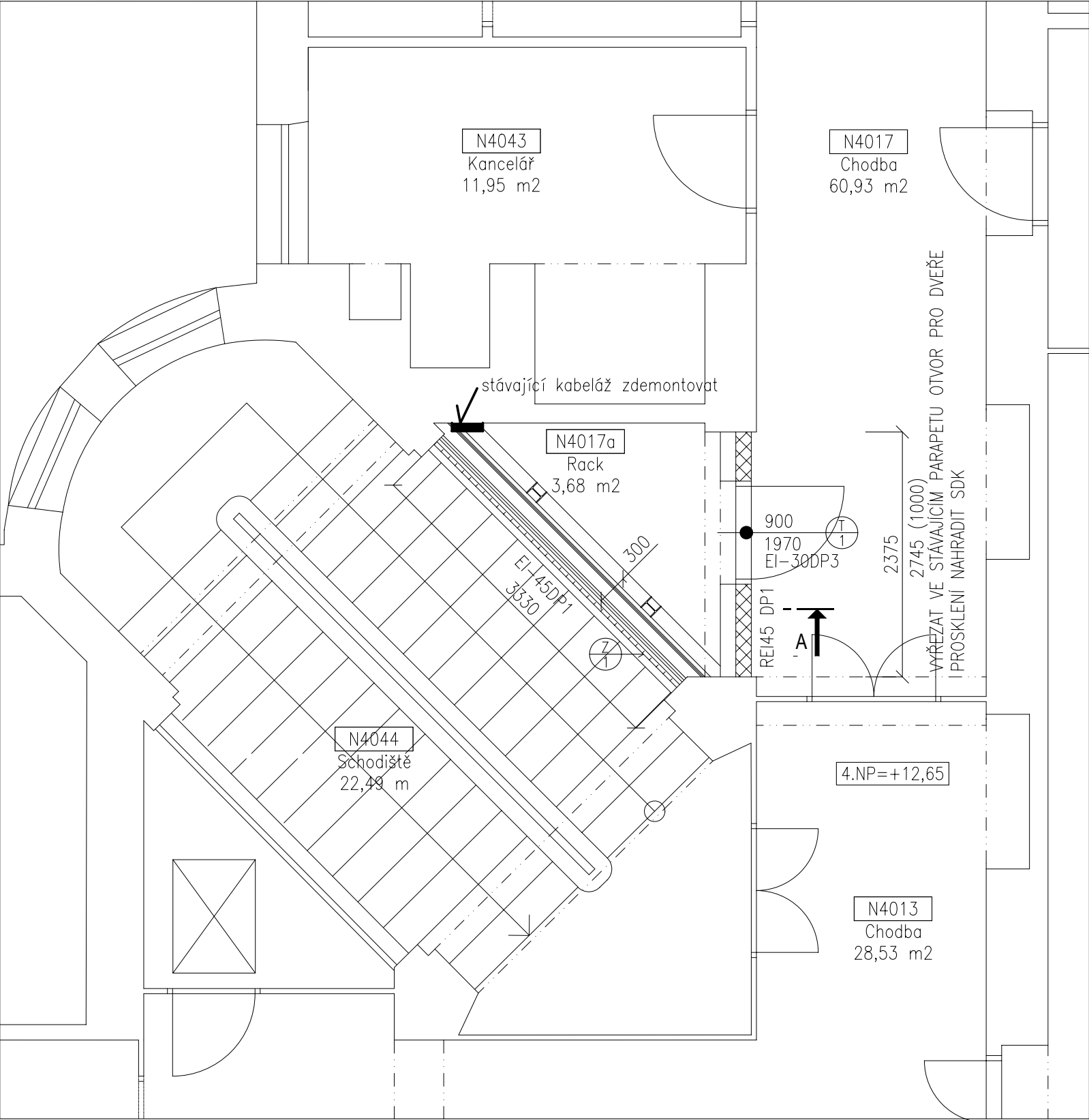
OZN.	ÚČEL MÍSTNOSTÍ	PLOCHA	NOVÉ ÚPRAVY
N3018a	RACK	3,68	SDK EI45, DRÁTOSKLO DVEŘE EI-30DP3, MALBY
N3018	CHODBA	59,08	
N3017	CHODBA	24,42	
N3039	STUDOVNA	11,32	
N3040	SCHODIŠTĚ	22,34	



POZNÁMKA:

PROSTUPY STĚNOU BUDOU ZATĚSNĚNY POŽÁRNÍMI UCPÁVKAMI  
VYŘEZAT PARAPETNÍ ZDIVO TL. 400 PRO OSAZENÍ DVEŘÍ DO RACKU  
DEMONTÁŽ SKLENĚNÉ STĚNY V DŘEVĚNÝCH RÁMECH 2,4/2,8  
NAHRAZENA PROTIPOŽÁRNÍM SDK S DVEŘMI  
HASICÍ PŘÍSTROJ  
ZAKLOPENÍ OTVORŮ V ZÁBRADLÍ KOMPAKTNÍ DESKOU BARVA KRÉMOVÁ  
OTORY 4x 300/550  
TATO DOKUMENTACE NENAHRAZUJE DÍLENSKOU DOKUMENTACI

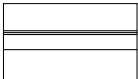
VYPRACOVAL ING. PTÁČNÍKOVÁ	ODP.PROJ.PROFESE ING. PTÁČNÍKOVÁ	KONTROLOVAL	ODP.PROJ.STAVBY ING. KOZLOVSKÝ	Ing. Alena Ptáčníková Venhudova 1621/12 614 00 Brno	
KRAJ: JIHMORAVSKÝ	OBEC: BRNO	REVIZE:			
INVESTOR: Mendelova univerzita v Brně, Zemědělská 1				FORMÁT	2 A4
<b>MENDELOVA UNIVERZITA V BRNĚ REKONSTRUKCE STRUKTUROVANÉ KABELÁŽE A TECHNOLOGIE IT – I. ETAPA (BUDOVY A,B) D1.1 ARCHITEKTONICKO-STAVEBNÍ ŘEŠENÍ</b>				DATUM	03. 2019
				STUPEŇ	DPS
				SPECIALIZACE	STAVEBNÍ
				MĚŘÍTKO	1:50
				ZAK.ČÍSLO:	
<b>BUDOVA A – PŮDORYS 3.NP</b>				ARCHIVNÍ ČÍSLO	Č.VÝKRESU
				<b>E358/21/18</b>	<b>03A</b>



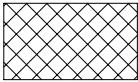
LEGENDA HMOT



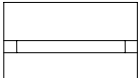
STÁVAJÍCÍ CIHELNÉ ZDIVO



PŘEDSAZENÁ ŠACHTOVÁ STĚNA  
VČETNĚ VYNAŠECÍCH PAŽDÍKŮ  
EI45 DP1



PROTIPOŽÁRNÍ SÁDROKARTON REI45 DP1



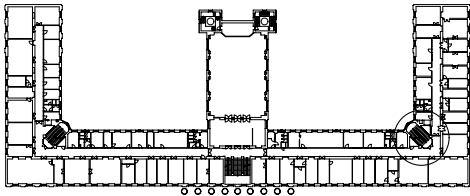
DRÁTOSKLO ČIRÉ Z/1  
PROSKLENÍ V PLOŠE NAD ZÁBRADLÍM



OCELOVÁ KONSTRUKCE PLOŠINY R15  
JAKL 130/130/5, HEA 140  
K-CE PODLAHY POROROŠT, IPE120  
VIZ KONSTRUKČNĚ-STAVEBNÍ ŘEŠENÍ

LEGENDA MÍSTNOSTÍ:

OZN.	ÚČEL MÍSTNOSTÍ	PLOCHA	NOVÉ ÚPRAVY
N4017a	RACK	3,68	SDK EI45, DRÁTOSKLO DVEŘE EI-30DP3, MALBY
N4017	CHODBA	60,93	
N4013	CHODBA	28,53	
N4043	KANCELÁŘ	11,95	
N4044	SCHODIŠTĚ	22,49	

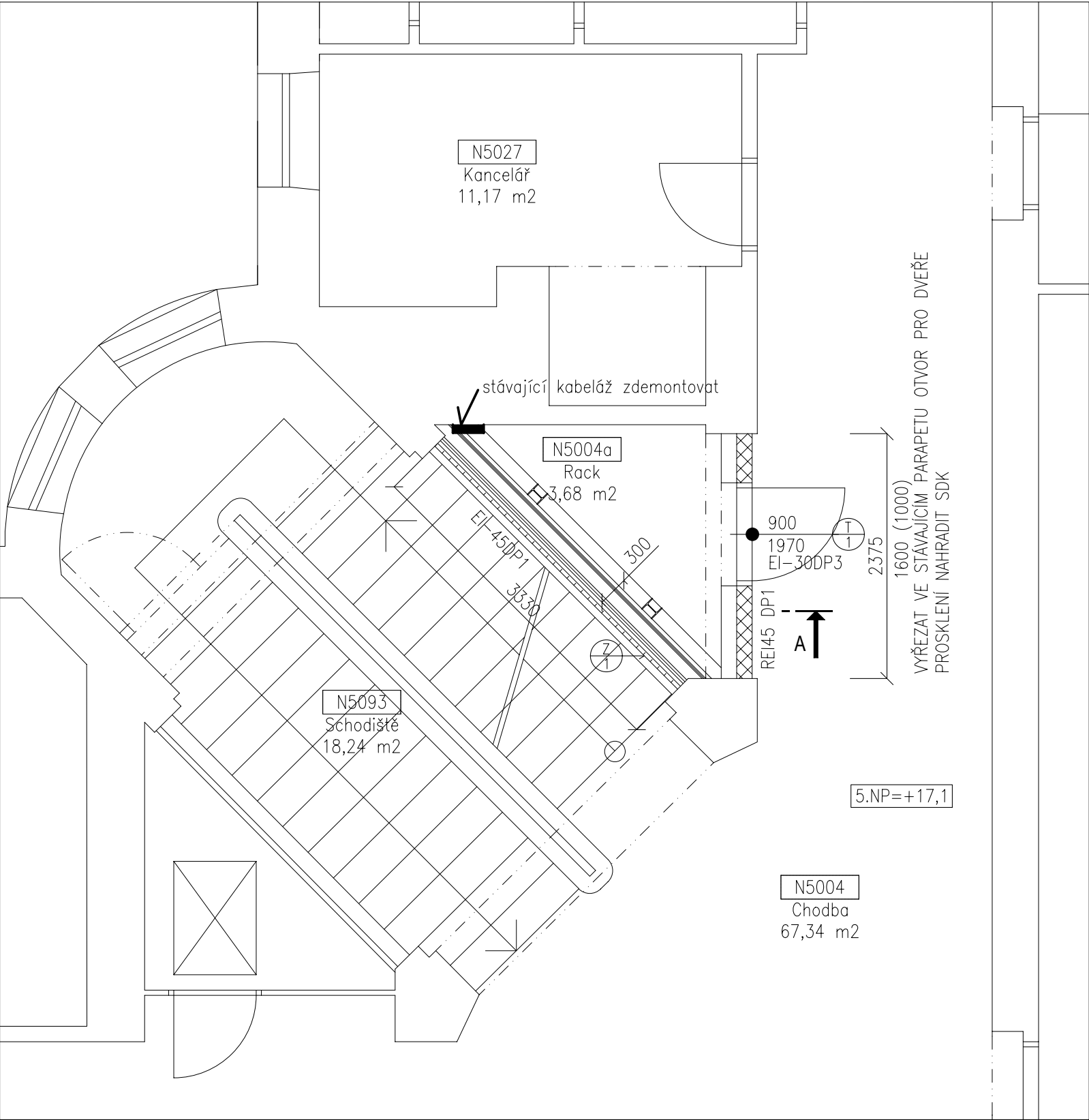


POZNÁMKA:

PROSTUPY STĚNOU BUDOU ZATĚSNĚNY POŽÁRNÍMI UCPÁVKAMI  
VYŘEZAT PARAPETNÍ ZDIVO TL. 400 PRO OSAZENÍ DVEŘÍ DO RACKU  
DEMONTÁŽ SKLENĚNÉ STĚNY V OCEL. RÁMECH 2,4/2,8  
NAHRAZENA PROTIPOŽÁRNÍM SDK S DVEŘMI  
HASICÍ PŘÍSTROJ  
ZAKLOPENÍ OTVORŮ V ZÁBRADLÍ KOMPAKTNÍ DESKOU BARVA KRÉMOVÁ  
OTORY 4x 300/550  
TATO DOKUMENTACE NENAHRAZUJE DÍLENSKOU DOKUMENTACI

VYPRACOVAL ING. PTÁČNÍKOVÁ		ODP.PROJ.PROFESE ING. PTÁČNÍKOVÁ		KONTROLOVAL		ODP.PROJ.STAVBY ING. KOZLOVSKÝ		Ing. Alena Ptáčnicková Venhudova 1621/12 614 00 Brno			
KRAJ: JIHMORAVSKÝ		OBEC: BRNO			REVIZE:						
INVESTOR: Mendelova univerzita v Brně, Zemědělská 1								FORMÁT		2 A4	
<b>MENDELOVA UNIVERZITA V BRNĚ REKONSTRUKCE STRUKTUROVANÉ KABELÁŽE A TECHNOLOGIE IT – I. ETAPA (BUDOVY A,B) D1.1 ARCHITEKTONICKO–STAVEBNÍ ŘEŠENÍ</b>								DATUM		11. 2018	
								STUPEŇ		DSP	
								SPECIALIZACE		STAVEBNÍ	
								MĚŘÍTKO		1:50	
								ZAK.ČÍSLO:			
<b>BUDOVA A – PŮDORYS 4.NP</b>								ARCHIVNÍ ČÍSLO		Č.VÝKRESU	
								<b>E358/21/18</b>		<b>04A</b>	





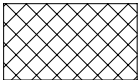
LEGENDA HMOT



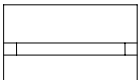
STÁVAJÍCÍ CIHELNÉ ZDIVO



PŘEDSAZENÁ ŠACHTOVÁ STĚNA  
VČETNĚ VYNAŠECÍCH PAŽDÍKŮ  
EI45 DP1



PROTIPOŽÁRNÍ SÁDROKARTON REI45 DP1



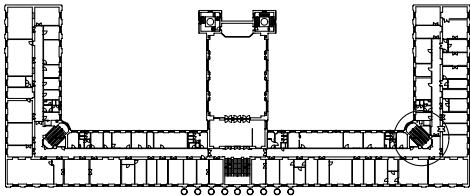
DRÁTOSKLO ČIRÉ Z/1  
PROSKLENÍ V PLOŠE NAD ZÁBRADLÍM



OCELOVÁ KONSTRUKCE PLOŠINY R15  
JAKL 130/130/5, HEA 140  
K-CE PODLAHY POROROŠT, IPE120  
VIZ KONSTRUKČNĚ-STAVEBNÍ ŘEŠENÍ

LEGENDA MÍSTNOSTÍ:

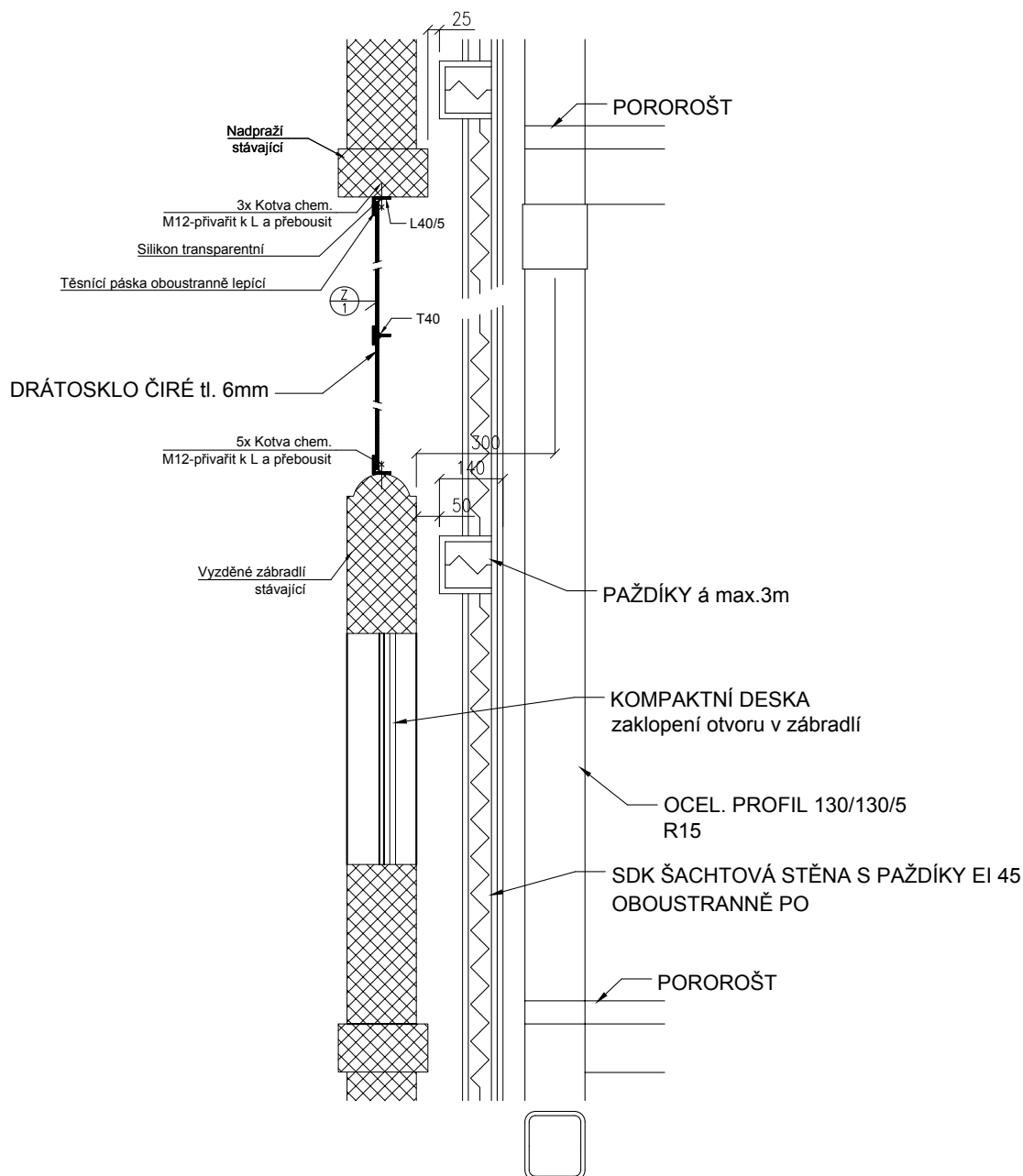
OZN.	ÚČEL MÍSTNOSTÍ	PLOCHA	NOVÉ ÚPRAVY
N5004a	RACK	3,68	SDK EI45, DRÁTOSKLO DVEŘE EI-30DP3, MALBY
N5004	CHODBA	67,34	
N5027	KANCELÁŘ	11,17	
N5093	SCHODIŠTĚ	18,24	



POZNÁMKA:

PROSTUPY STĚNOU BUDOU ZATĚSNĚNY POŽÁRNÍMI UCPÁVKAMI  
VYŘEZAT PARAPETNÍ ZDIVO TL. 400 PRO OSAZENÍ DVEŘÍ DO RACKU  
DEMONTÁŽ SKLENĚNÉ STĚNY V DŘEVĚNÝCH RÁMECH 2,4/1,7  
NAHRAZENA PROTIPOŽÁRNÍM SDK S DVEŘMI  
HASICÍ PŘÍSTROJ  
ZAKLOPENÍ OTVORŮ V ZÁBRADLÍ KOMPAKTNÍ DESKOU BARVA KRÉMOVÁ  
OTORY 4x 300/550  
TATO DOKUMENTACE NENAHRAZUJE DÍLENSKOU DOKUMENTACI

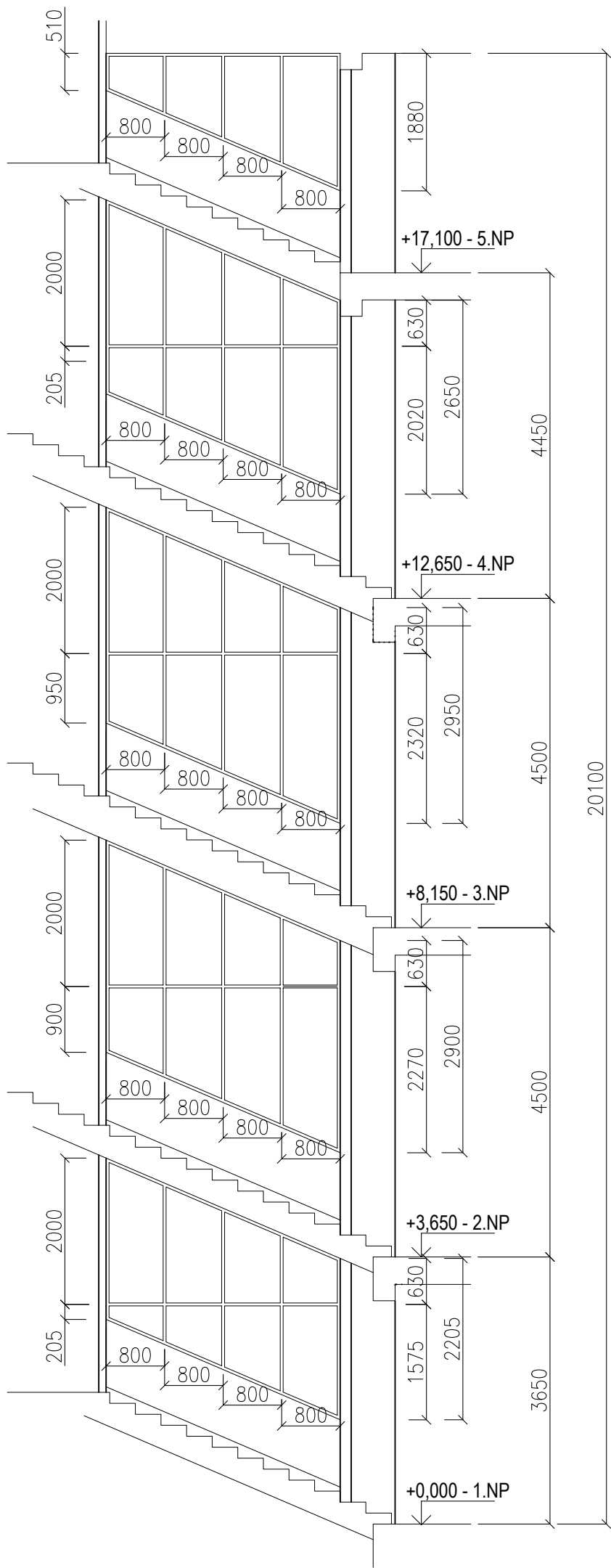
VYPRACOVAL ING. PTÁČNÍKOVÁ		ODP.PROJ.PROFESE ING. PTÁČNÍKOVÁ		KONTROLOVAL		ODP.PROJ.STAVBY ING. KOZLOVSKÝ		Ing. Alena Ptáčnicková Venhudova 1621/12 614 00 Brno			
KRAJ: JIHMORAVSKÝ		OBEC: BRNO			REVIZE:						
INVESTOR: Mendelova univerzita v Brně, Zemědělská 1								FORMÁT		2 A4	
<b>MENDELOVA UNIVERZITA V BRNĚ REKONSTRUKCE STRUKTUROVANÉ KABELÁŽE A TECHNOLOGIE IT – I. ETAPA (BUDOVY A,B) D1.1 ARCHITEKTONICKO–STAVEBNÍ ŘEŠENÍ</b>								DATUM		03. 2019	
								STUPEŇ		DPS	
								SPECIALIZACE		STAVEBNÍ	
								MĚŘÍTKO		1:50	
								ZAK.ČÍSLO:			
<b>BUDOVA A – PŮDORYS 5.NP</b>								ARCHIVNÍ ČÍSLO		Č.VÝKRESU	
								<b>E358/21/18</b>		<b>05A</b>	



VYPRACOVAL ING. ARCH. ŠTREIT	ODP.PROJ.PROFESE ING. ARCH. ŠTREIT	KONTRLOVAL	ODP.PROJ.STAVBY ING. KOZLOVSKÝ	Ing. Alena Ptáčnicková Venhudova 1621/12 614 00 Brno	
KRAJ: JIHMORAVSKÝ	OBEC: BRNO	REVIZE:			
INVESTOR: Mendelova univerzita v Brně, Zemědělská 1				FORMÁT	1 A4
<b>MENDELOVA UNIVERZITA V BRNĚ REKONSTRUKCE STRUKTUROVANÉ KABELÁŽE A TECHNOLOGIE IT – I. ETAPA (BUDOVY A,B) D1.1 ARCHITEKTONICKO–STAVEBNÍ ŘEŠENÍ</b>				DATUM	03. 2019
				STUPEŇ	DPS
				SPECIALIZACE	STAVEBNÍ
				MĚŘÍTKO	1:15
				ZAK.ČÍSLO:	
<b>BUDOVA A – DETAIL , ŘEZ ZÁBRADLÍM</b>				ARCHIVNÍ ČÍSLO	Č.VÝKRESU
				<b>E358/21/18</b>	<b>06A</b>

# POHLED NA PROSKLENÍ ZE SCHODIŠTĚ

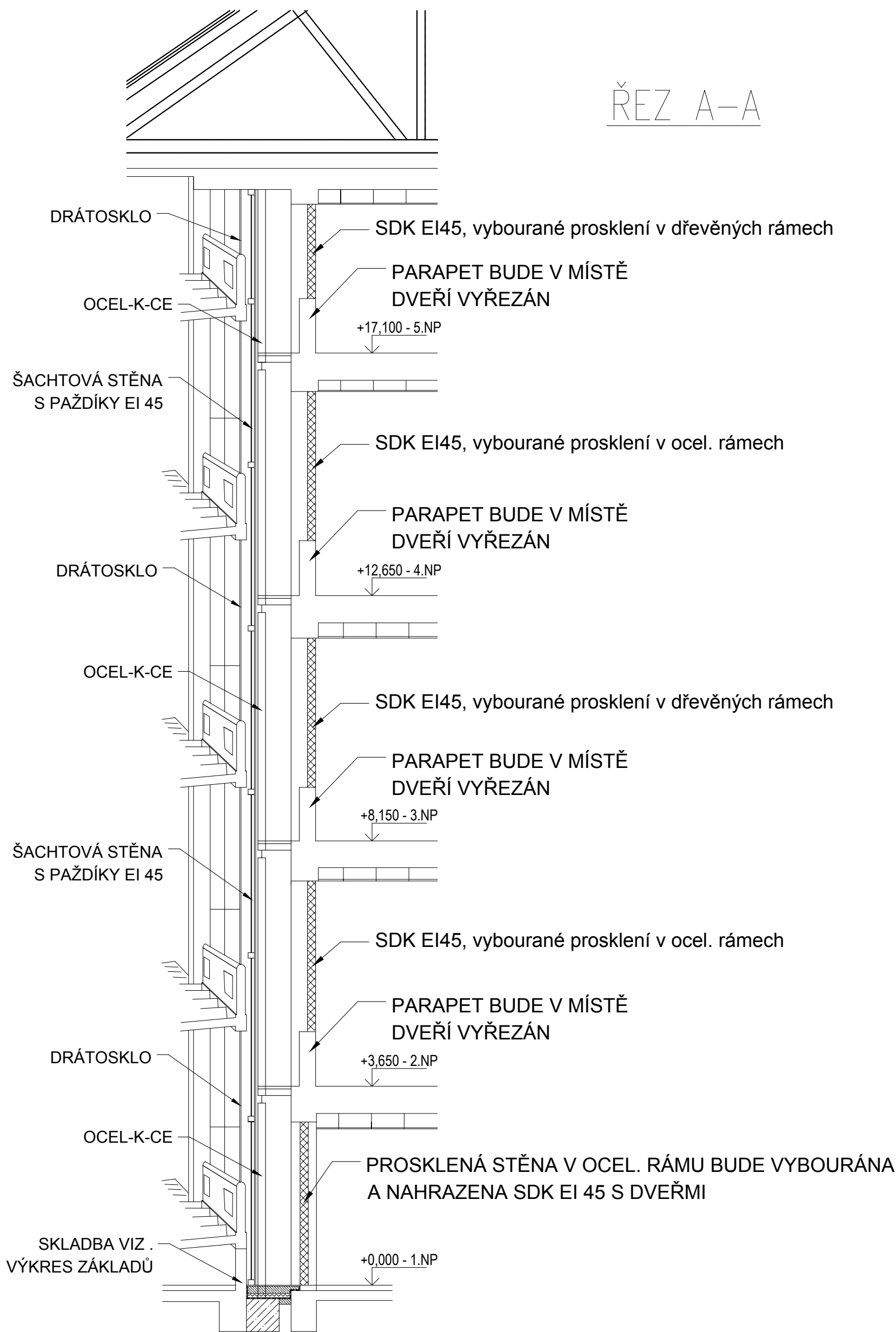
## Z/1 – ČLENĚNÍ DRÁTOSKLA



### POZNÁMKA:

DRÁTOSKLO BARVA BILÁ TL. 6mm  
OCELOVÝ SVAŘENÝ RÁM ATYPICKÝ PRO KAŽDÉ PATRO  
RÁM S235 L40/5 a T40  
1x ZÁKLADNÍ NÁTĚR  
2x VRCHNÍ NÁTĚR NA BÁZI ALKYDOVÝCH PRYSKYŘIC RAL 7037  
VIZ. DRÁTOSKLO NA DRUHÉ STRANĚ SCHODIŠTĚ  
RÁM SKLA BUDE KOTVENÝ PŘES ÚHELNÍKY  
DO SVISLÝCH STĚN  
VODOROVNÉ ČLENĚNÍ SKLA DOPŘESNIT NA MÍSTĚ  
DRÁTOSKLO ODDILATOVÁNO OD RÁMU PRYŽOVOU PÁSKOU  
ZPRACOVAT DÍLENSKOU DOKUMENTACI

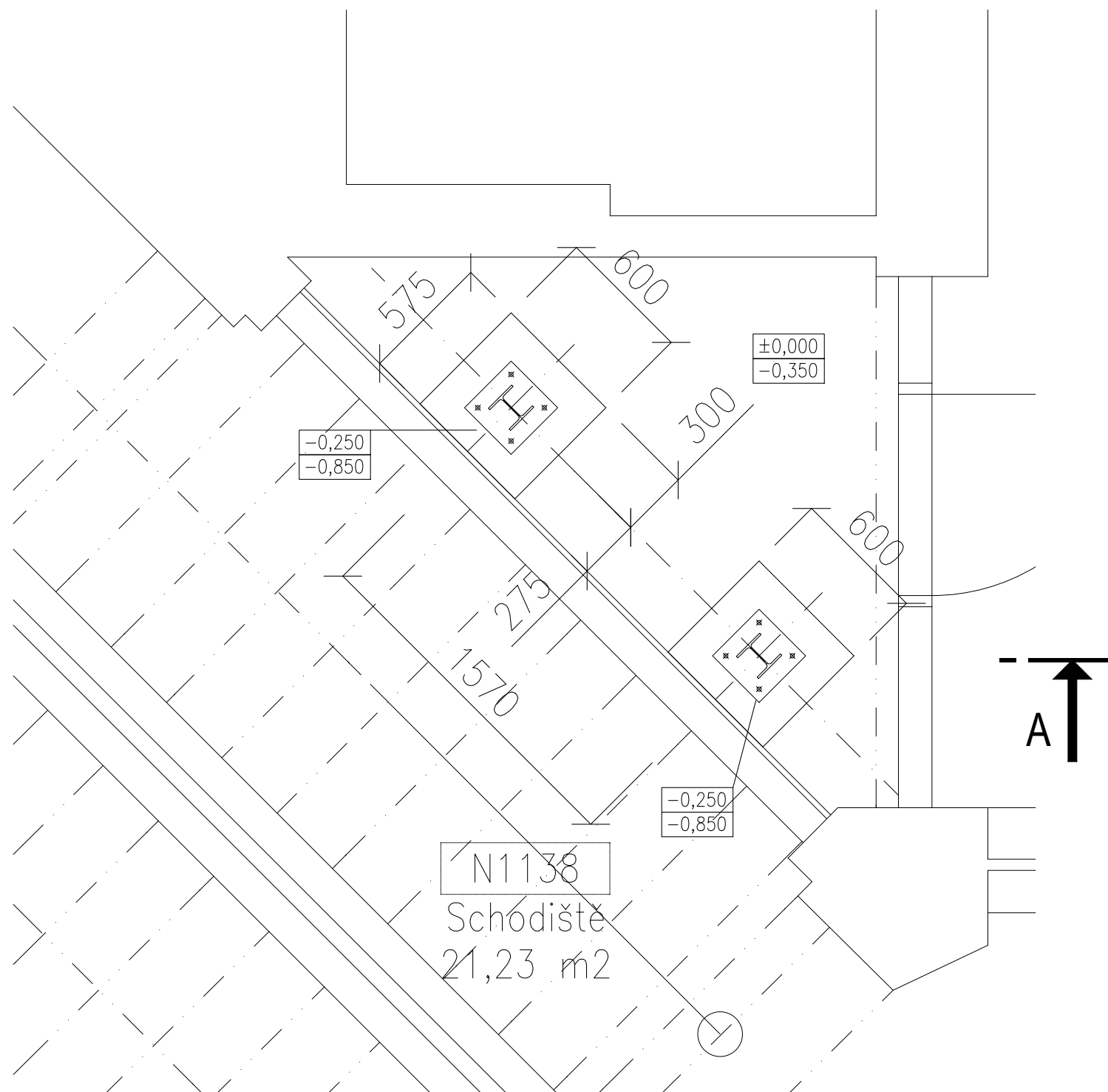
VYPRACOVAL ING. PTÁČNÍKOVÁ		ODP.PROJ.PROFESE ING. PTÁČNÍKOVÁ		KONTROLOVAL		ODP.PROJ.STAVBY ING. KOZLOVSKÝ		Ing. Alena Ptáčnicková Venhudova 1621/12 614 00 Brno			
KRAJ: JIHMORAVSKÝ		OBEC: BRNO			REVIZE:						
INVESTOR: Mendelova univerzita v Brně, Zemědělská 1								FORMÁT		2 A4	
<b>MENDELOVA UNIVERZITA V BRNĚ REKONSTRUKCE STRUKTUROVANÉ KABELÁŽE A TECHNOLOGIE IT – I. ETAPA (BUDOVY A,B) D1.1 ARCHITEKTONICKO–STAVEBNÍ ŘEŠENÍ</b>								DATUM		03. 2019	
								STUPEŇ		DPS	
								SPECIALIZACE		STAVEBNÍ	
								MĚŘÍTKO		1:75	
								ZAK.ČÍSLO:			
<b>POHLED ZE SCHODIŠTĚ – Z/1 DRÁTOSKLO</b>								ARCHIVNÍ ČÍSLO		Č.VÝKRESU	
								<b>E358/21/18</b>		<b>07A</b>	



**POZNÁMKA:**

PŘED ZAHÁJENÍM STAVBY JE NUTNÉ  
PROVĚŘIT POSTUP VÝSTAVBY  
ZEJMÉNA ODSUP OCELOVÉ KONSTRUKCE  
VŮČI ZÁBRADLÍ SCHODIŠTĚ  
TAK, ABY BYLO MOŽNÉ NAMONTOVAT  
PROTIPOŽÁRNÍ ŠACHTOVOU STĚNU S PAŽDÍKY

VYPRACOVAL ING. PTÁČNÍKOVÁ		ODP.PROJ.PROFESE ING. PTÁČNÍKOVÁ		KONTROLOVAL	ODP.PROJ.STAVBY ING. KOZLOVSKÝ	Ing. Alena Ptáčnicková Venhudova 1621/12 614 00 Brno	
KRAJ: JIHMORAVSKÝ		OBEC: BRNO		REVIZE:			
INVESTOR: Mendelova univerzita v Brně, Zemědělská 1						FORMÁT	2 A4
<b>MENDELOVA UNIVERZITA V BRNĚ REKONSTRUKCE STRUKTUROVANÉ KABELÁŽE A TECHNOLOGIE IT – I. ETAPA (BUDOVY A,B) D1.1 ARCHITEKTONICKO–STAVEBNÍ ŘEŠENÍ</b>						DATUM	03. 2019
						STUPEŇ	DPS
						SPECIALIZACE	STAVEBNÍ
						MĚŘÍTKO	1:75
						ZAK.ČÍSLO:	
BUDOVA A – ŘEZ A–A						ARCHIVNÍ ČÍSLO E358/21/18	Č.VÝKRESU 08A



## POZNÁMKA:

BET. PATKY POD OCEL. SLOUPY 600/600/600

BETON C20/25, VÝZTUŽ B500B

KOTEVNÍ PATKY -0,250

VIZ. KONSTRUKČNÍ ČÁST

SKLADBA PODLAHY viz.řez A-A:

PVC

SAMONIVELAČNÍ STĚRKA

BETONOVÁ DESKA TL. 150mm

EXTRUDOVANÝ POLYSTYRÉN TL. 100mm

SEPARAČNÍ VRSTVA

HYDROIZOLACE – MODIFIKOVANÝ ASFALTOVÝ PÁS SE SKELNOU TKANINOU

PENETRACE

PODKLADNÍ BETON TL.100mm

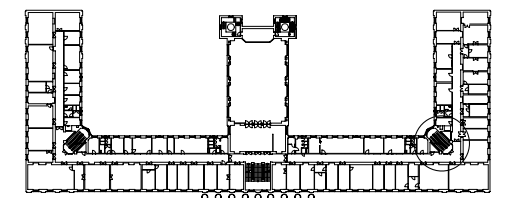
HYDROIZOLACI VYTÁHNOUT NA STĚNY

PATA ZÁKLADŮ VE STEJNÉ HLOUBCE JAKO PATA ZÁKLADŮ STĚN SCHODIŠTĚ

PŘED ZAHÁJENÍM STAVBY JE NUTNÉ PROVĚŘIT POSTUP VÝSTAVBY

ZEJMÉNA ODSUP OCELOVÉ KONSTRUKCE VŮČI ZÁBRADLÍ SCHODIŠTĚ

TAK, ABY BYLO MOŽNÉ NAMONTOVAT PROTIPOŽÁRNÍ ŠACTOVOU STĚNU S PAŽDÍKY

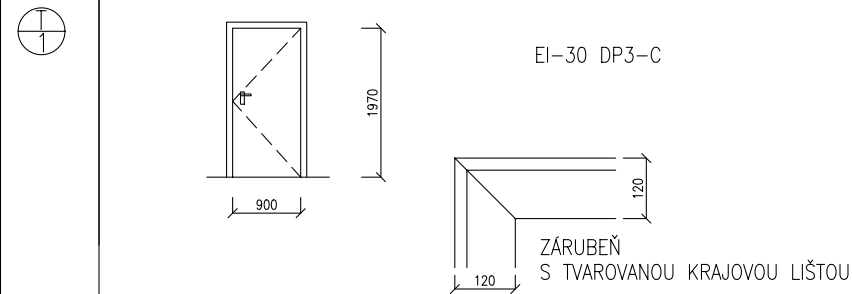


VYPRACOVAL ING. PTÁČNÍKOVÁ		ODP.PROJ.PROFESE ING. PTÁČNÍKOVÁ		KONTROLOVAL	ODP.PROJ.STAVBY ING. KOZLOVSKÝ	Ing. Alena Ptáčnicková Venhudova 1621/12 614 00 Brno	
KRAJ: JIHMORAVSKÝ		OBEC: BRNO		REVIZE:			
INVESTOR: Mendelova univerzita v Brně, Zemědělská 1						FORMÁT	2 A4
<b>MENDELOVA UNIVERZITA V BRNĚ REKONSTRUKCE STRUKTUROVANÉ KABELÁŽE A TECHNOLOGIE IT – I. ETAPA (BUDOVY A,B) D1.1 ARCHITEKTONICKO–STAVEBNÍ ŘEŠENÍ</b>						DATUM	03. 2019
						STUPEŇ	DPS
						SPECIALIZACE	STAVEBNÍ
						MĚŘÍTKO	1:25
						ZAK.ČÍSLO:	
<b>BUDOVA A – ZÁKLADY</b>						ARCHIVNÍ ČÍSLO	Č.VÝKRESU
						<b>E358/21/18</b>	<b>09A</b>

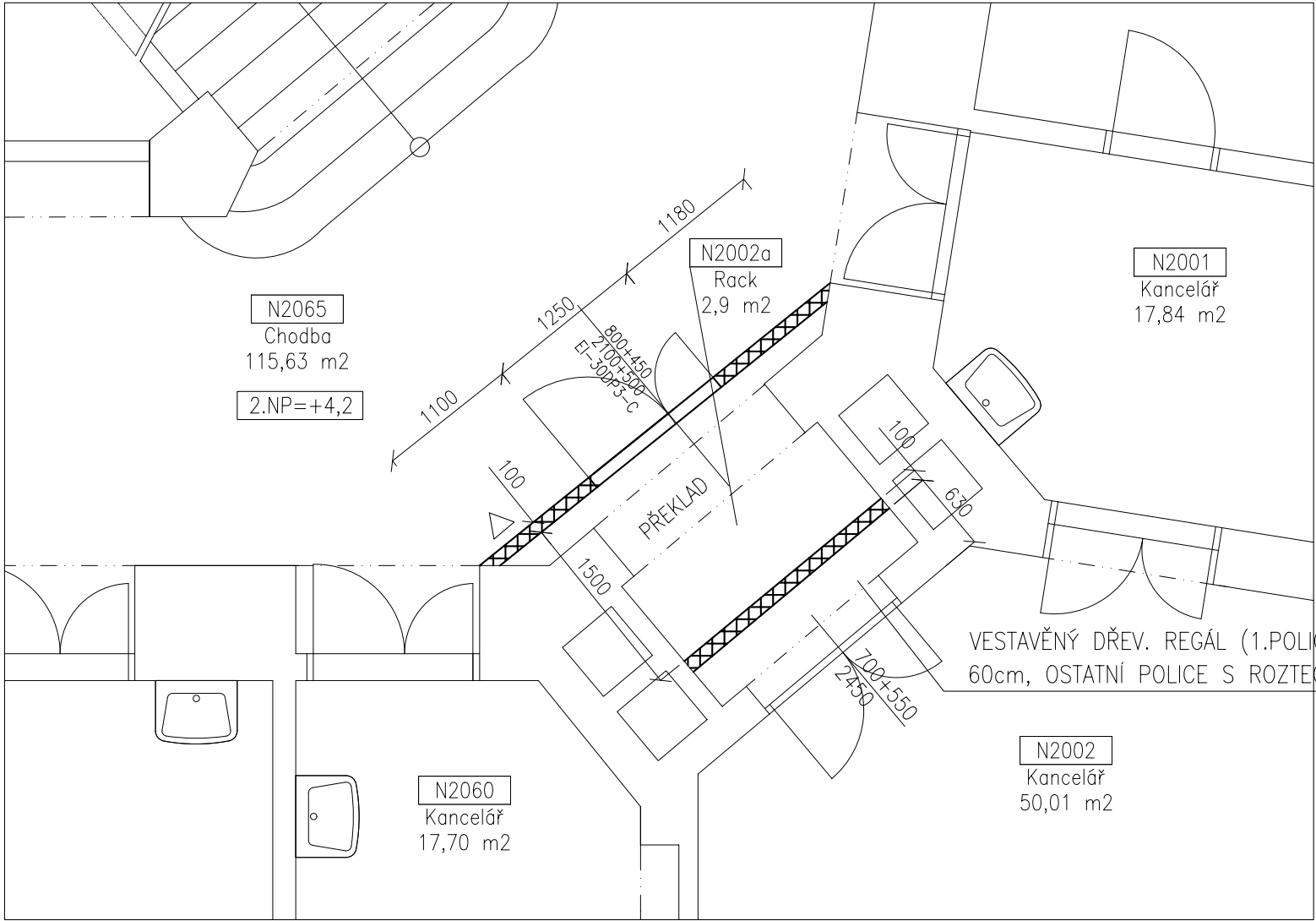
## POZNÁMKA:

VÝPISY VÝROBKŮ NEJSOU DÍLENSKOU DOKUMENTACÍ, SKUTEČNÉ ROZMĚRY VŠECH VÝROBKŮ JE NUTNÉ UPŘESNIT NA STAVBĚ  
PŘI ZJIŠTĚNÍ JAKÝCHKOLIV NESROVNALOSTÍ MEZI STAVEM NA STAVBĚ A PROJEKTOVOU DOKUMENTACÍ  
JE NUTNÉ NEPRODLENĚ KONTAKTOVAT AUTORSKÝ DOZOR  
VÝROBKY JE NUTNÉ DODAT VČETNĚ ATESTŮ

VYPRACOVAL ING. PTÁČNÍKOVÁ		ODP.PROJ.PROFESE ING. PTÁČNÍKOVÁ		KONTROLOVAL	ODP.PROJ.STAVBY ING. KOZLOVSKÝ	Ing. Alena Ptáčnicková Venhudova 1621/12 614 00 Brno	
KRAJ: JIHMORAVSKÝ		OBEC: BRNO		REVIZE:			
INVESTOR: Mendelova univerzita v Brně, Zemědělská 1						FORMÁT	2 A4
<b>MENDELOVA UNIVERZITA V BRNĚ REKONSTRUKCE STRUKTUROVANÉ KABELÁŽE A TECHNOLOGIE IT – I. ETAPA (BUDOVY A,B) D1.1 ARCHITEKTONICKO–STAVEBNÍ ŘEŠENÍ</b>						DATUM	03.2019
						STUPEŇ	DPS
						SPECIALIZACE	STAVEBNÍ
						MĚŘÍTKO	–
						ZAK.ČÍSLO:	
<b>BUDOVA A – TRUHLÁŘSKÉ VÝROBKY</b>						ARCHIVNÍ ČÍSLO	Č.VÝKRESU
						<b>E358/21/18</b>	<b>10A</b>

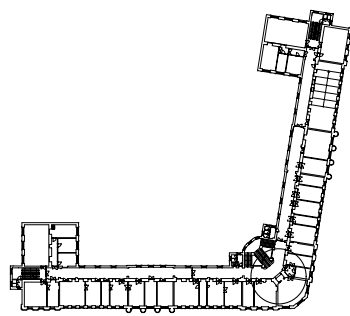
OZN.	SCHEMA	POPIS	ROZMĚRY/KS	ZÁRUBNĚ A DOPLŇKY	POZNÁMKA
		<p>DVEŘE PLNÉ, INTERIÉROVÉ, S POŽÁRNÍ ODOLNOSTÍ, SE SAMOZAVÍRAČEM OTEVÍRAVÉ, JEDNOKŘÍDLÉ HLADKÉ, LAKOVANÉ, HDF</p> <p>BARVA DVEŘÍ BARVA VANILKOVÁ, RAL1013 POLOLESK BARVA STŘÍKANÝ POLYURETAN</p>	DVEŘE 900x1970mm	DŘEVĚNÁ RÁMOVÁ ZÁRUBEŇ PŘECHODOVÁ LIŠTA, PRÁH KOVÁNÍ KLIKA-KOULE SAMOZAVÍRAČ S KLUZNOU LIŠTOU KOVÁNÍ – KARTÁČOVANÁ NEREZ	<p>DVEŘE A ZÁRUBEŇ UPRAVIT DLE SKUTEČNÉ VELIKOSTI OTVORU</p>
			PRAVÉ 5 KS N1039 N2014a N3018a N4017a N5004a	ZÁRUBEŇ – BARVA VANILKOVÁ POLOLESK, LAKOVANÁ	

POZNÁMKA: VEŠKERÉ PRVKY NUTNÉ PŘEMĚŘIT NA STAVBĚ



LEGENDA MÍSTNOSTÍ:

OZN.	ÚČEL MÍSTNOSTÍ	PLOCHA	NOVÉ ÚPRAVY
N2065	CHODBA	115,63	DŘÁŽKA 150/150
N2060	KANCELÁŘ	17,70	
N2002	KANCELÁŘ DĚKANA	50,01	
N2001	KANCELÁŘ	17,84	
N2002a	RACKY	2,5	



POZNÁMKA:

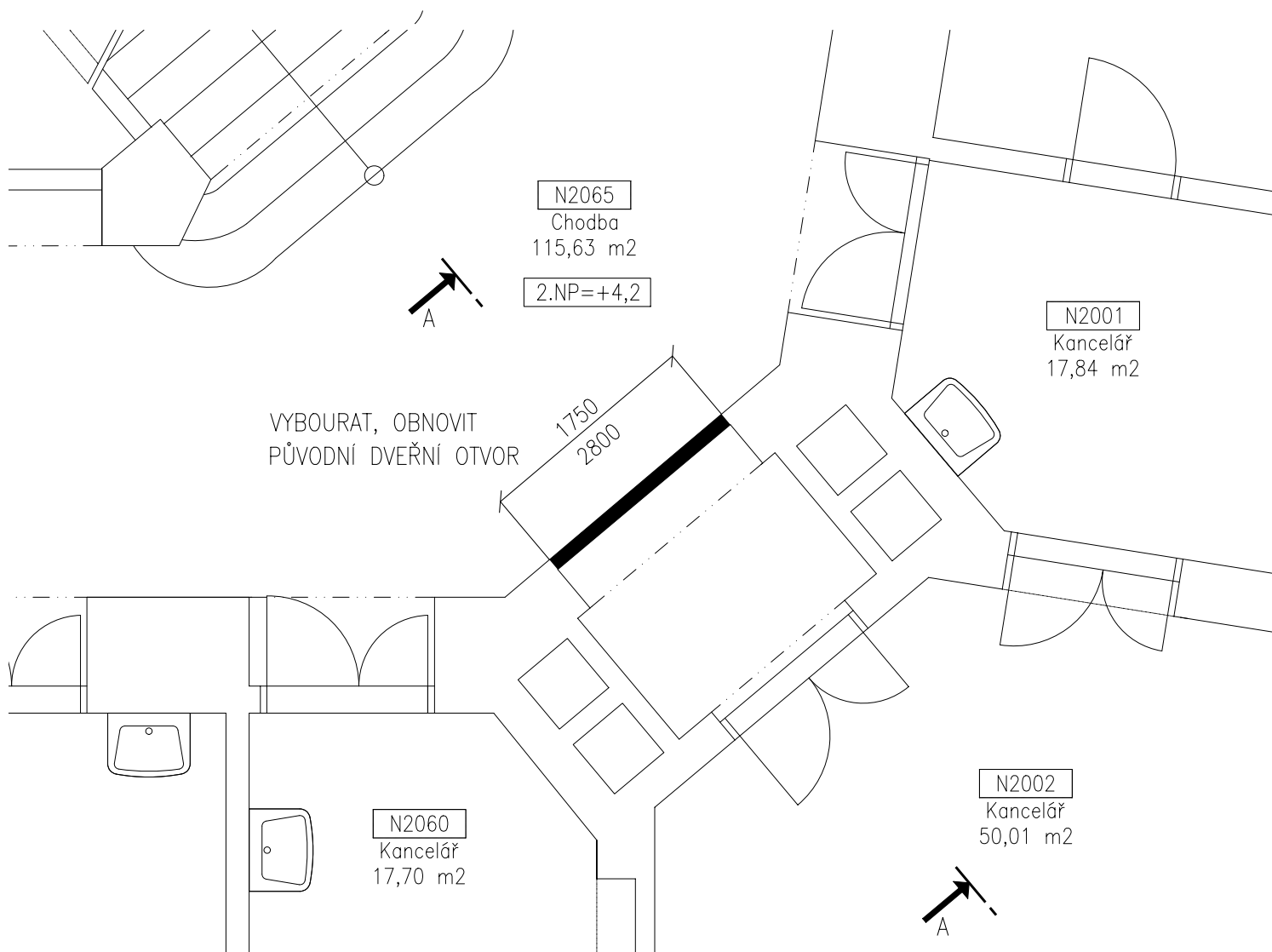
PŘED MÍSTNOSTÍ RACKU BUDE UMÍSTĚN HASICÍ PŘÍSTROJ  
OMÍTKY – NOVÉ PŘÍČKY + ZAPRAVENÍ KOLEM DVEŘÍ  
PENETRACE + MALBY 3x – MÍSTNOST RACKU, KANCELÁŘ, CHODBA  
SAMONIVELAČNÍ STĚRKA V MÍSTNOSTI RACKU  
PVC, SOKL, PŘECHODOVÁ LIŠTA  
PŘEKLAD

LEGENDA HMOT

	STÁVAJÍCÍ CIHELNÉ ZDIVO
	VYZDÍVKY, PÓROBETONOVÁ TVÁRNICE TL.100mm, POŽÁRNÍ ODOLNOST EI45

VYPRACOVAL ING. PTÁČNÍKOVÁ		ODP.PROJ.PROFESE ING. PTÁČNÍKOVÁ		KONTROLOVAL	ODP.PROJ.STAVBY ING. KOZLOVSKÝ	Ing. Alena Ptáčnicková Venhudova 1621/12 614 00 Brno	
KRAJ: JIHMORAVSKÝ		OBEC: BRNO			REVIZE:		
INVESTOR: Mendelova univerzita v Brně, Zemědělská 1						FORMÁT	2 A4
<b>MENDELOVA UNIVERZITA V BRNĚ REKONSTRUKCE STRUKTUROVANÉ KABELÁŽE A TECHNOLOGIE IT – I. ETAPA (BUDOVY A,B) D1.1 ARCHITEKTONICKO–STAVEBNÍ ŘEŠENÍ</b>						DATUM	03.2019
						STUPEŇ	DPS
						SPECIALIZACE	STAVEBNÍ
						MĚŘITKO	1:50
						ZAK.ČÍSLO:	
<b>BUDOVA B – PŮDORYS 2.NP</b>						ARCHIVNÍ ČÍSLO	Č.VÝKRESU
						<b>E358/21/18</b>	<b>01B</b>

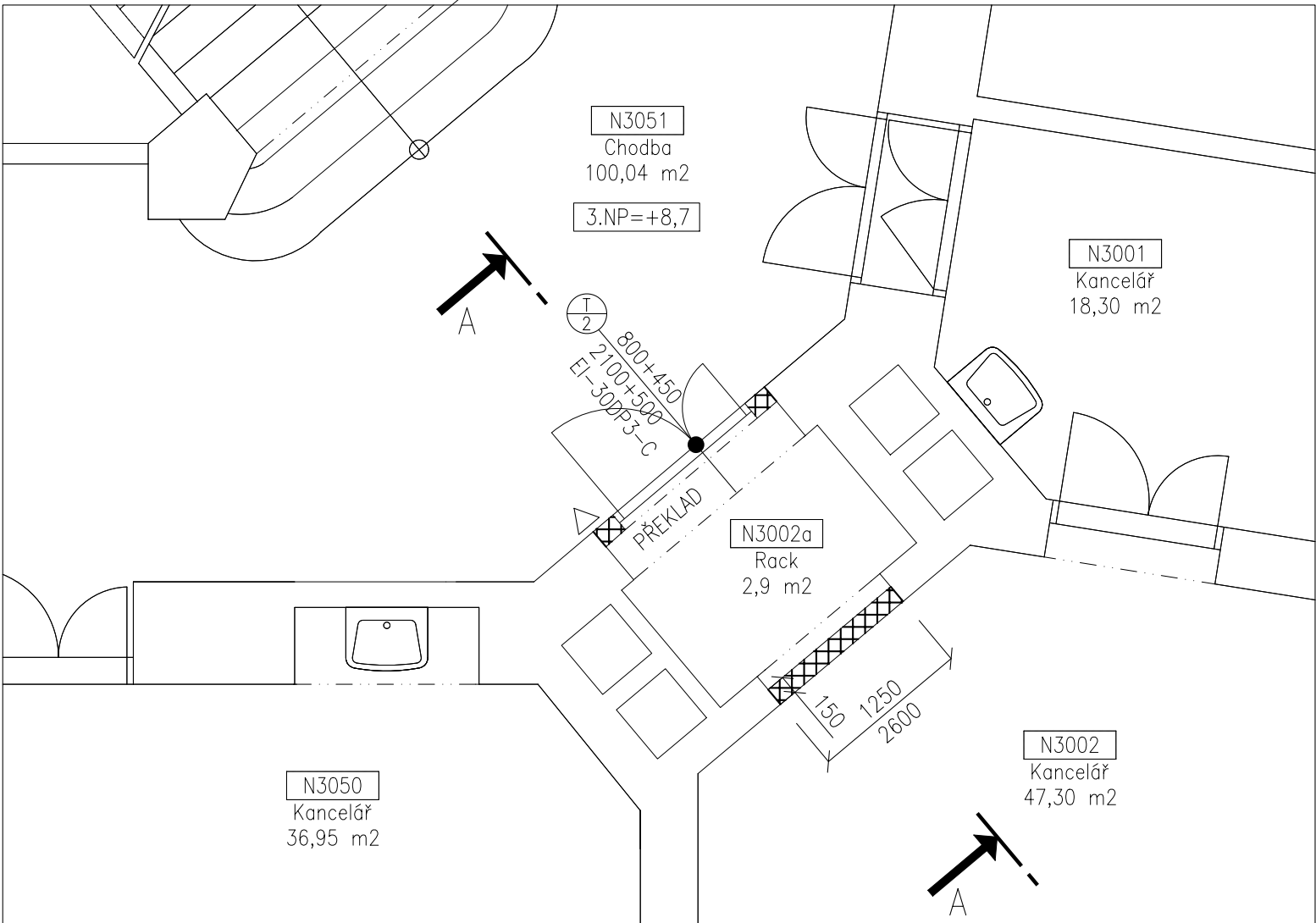




## LEGENDA HMOT

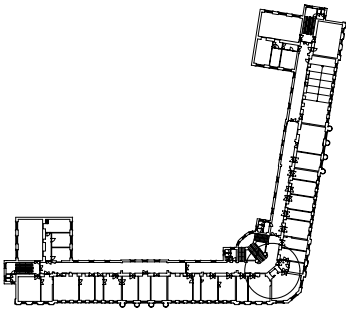
	STÁVAJÍCÍ CIHELNÉ ZDIVO
	BOURANÉ ZDIVO

VYPRACOVAL ING. PTÁČNÍKOVÁ	ODP.PROJ.PROFESE ING. PTÁČNÍKOVÁ	KONTRLOVAL	ODP.PROJ.STAVBY ING. KOZLOVSKÝ	Ing. Alena Ptáčnicková Venhudova 1621/12 614 00 Brno	
KRAJ: JIHMORAVSKÝ	OBEC: BRNO	REVIZE:			
INVESTOR: Mendelova univerzita v Brně, Zemědělská 1				FORMÁT	2 A4
<b>MENDELOVA UNIVERZITA V BRNĚ REKONSTRUKCE STRUKTUROVANÉ KABELÁŽE A TECHNOLOGIE IT – I. ETAPA (BUDOVY A,B) D1.1 ARCHITEKTONICKO–STAVEBNÍ ŘEŠENÍ</b>				DATUM	03.2019
				STUPEŇ	DPS
				SPECIALIZACE	STAVEBNÍ
				MĚŘÍTKO	1:50
				ZAK.ČÍSLO:	
<b>BUDOVA B – PŮDORYS 2.NP – BOURACÍ PRÁCE</b>				ARCHIVNÍ ČÍSLO	Č.VÝKRESU
				<b>E358/21/18</b>	<b>02B</b>



LEGENDA MÍSTNOSTÍ:

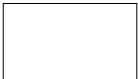
OZN.	ÚČEL MÍSTNOSTÍ	PLOCHA	NOVÉ ÚPRAVY
N3051	CHODBA	100,04	DRÁŽKA 150/150
N3002a	RACK	3,00	DOZDÍVKA, DVEŘE EI30 DP3-C, OMÍTKY, MALBY, PVC
N3002	KANCELÁŘ	47,30	ZAZDĚNÍ OTVORU
N3001	KANCELÁŘ	18,30	
N3050	KANCELÁŘ	36,95	



POZNÁMKA:

PŘED MÍSTNOSTÍ RACKU BUDE UMÍSTĚN HASICÍ PŘÍSTROJ  
OMÍTKY –NOVÉ PŘÍČKY + ZAPRAVENÍ KOLEM DVEŘÍ  
PENETRACE + MALBY 3X – MÍSTNOST RACKU, KANCELÁŘ, CHODBA  
SAMONIVELAČNÍ STĚRKA V MÍSTNOSTI RACKU  
PVC, SOKL, PŘECHODOVÁ LIŠTA  
PŘEKLAD

LEGENDA HMOT

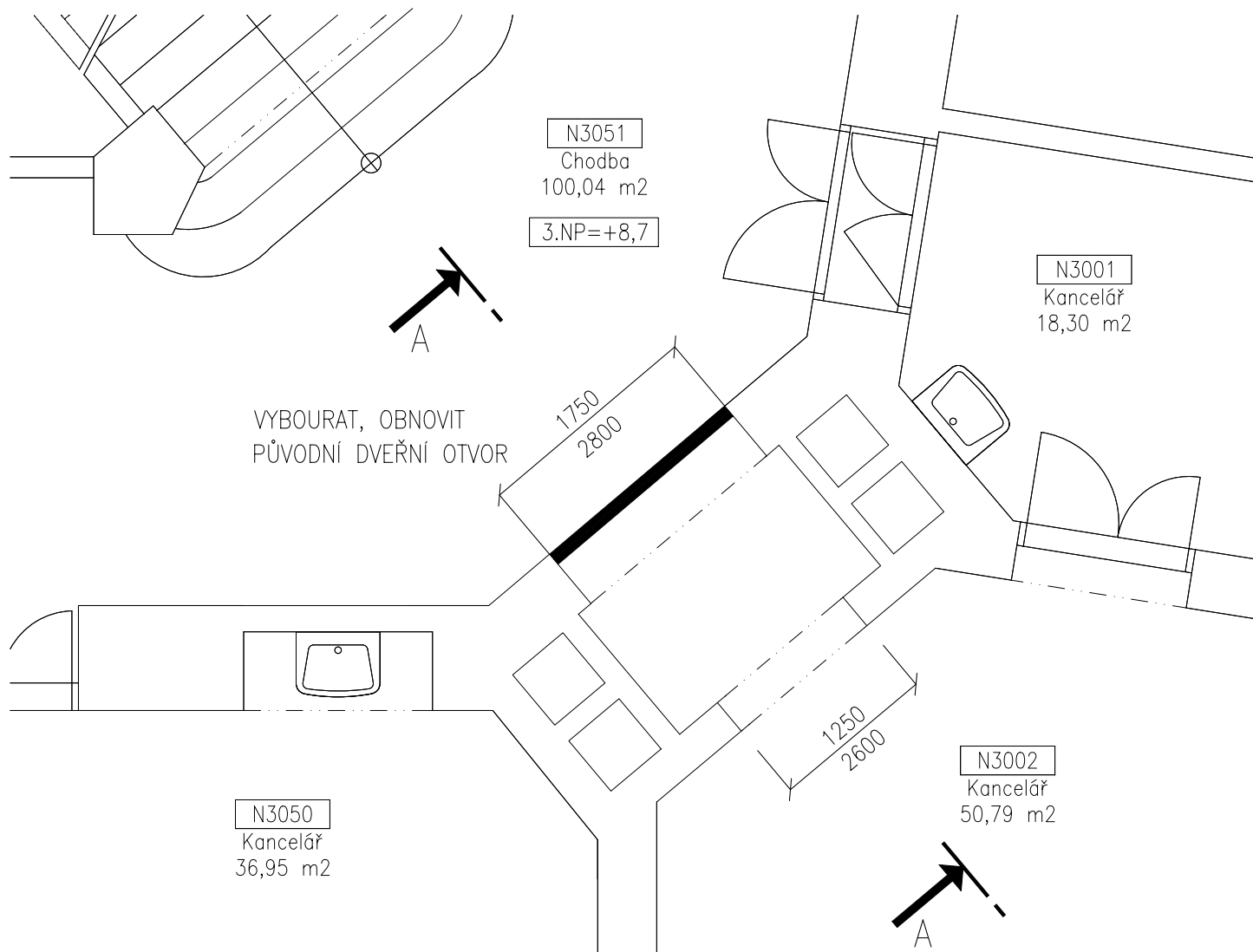


STÁVAJÍCÍ CIHELNÉ ZDIVO



VYZDÍVKY, PÓROBETONOVÁ TVÁRNICE TL.150mm, EI45

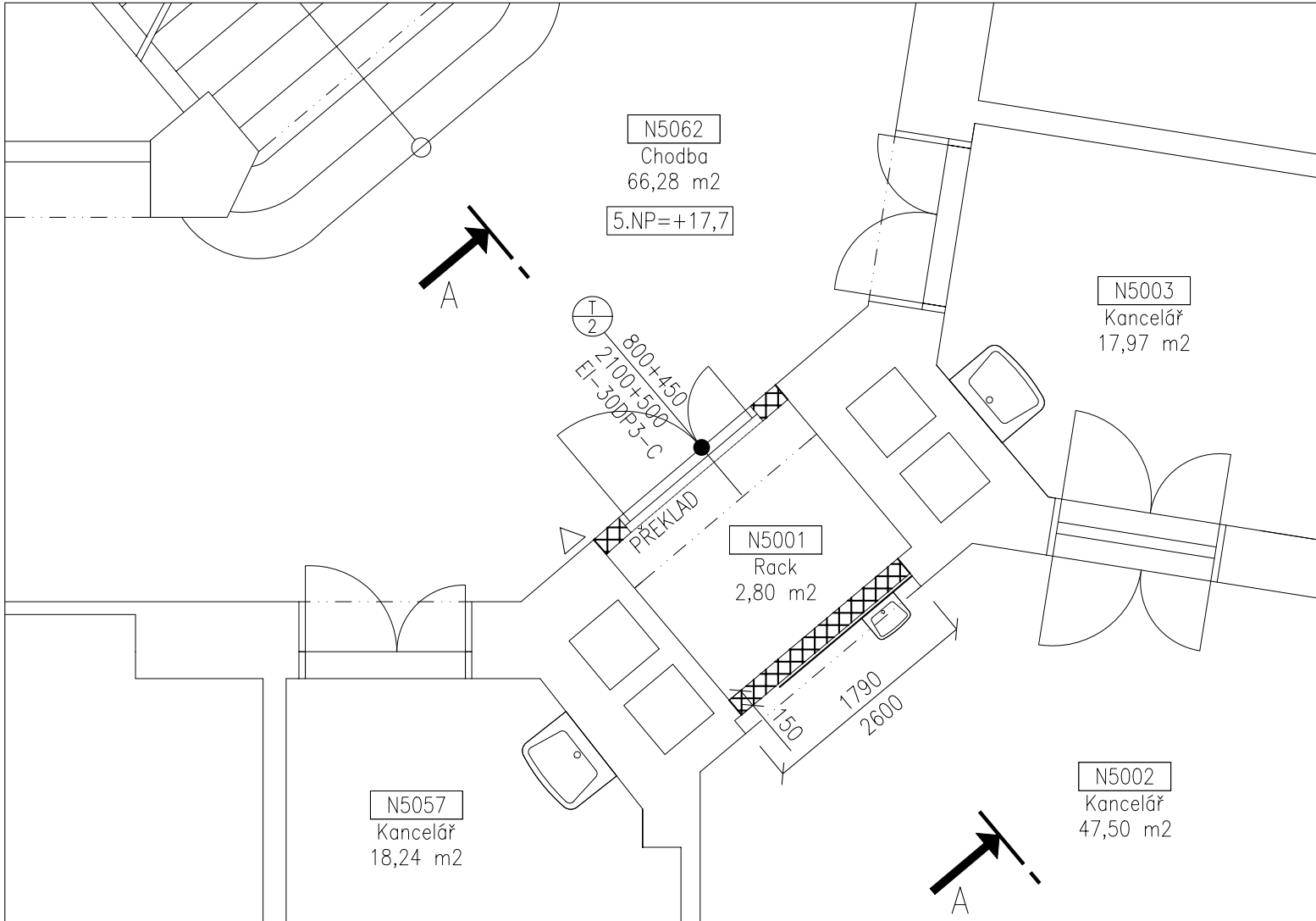
VYPRACOVAL ING. PTÁČNÍKOVÁ		ODP.PROJ.PROFESE ING. PTÁČNÍKOVÁ		KONTROLOVAL		ODP.PROJ.STAVBY ING. KOZLOVSKÝ		Ing. Alena Ptáčnicková Venhudova 1621/12 614 00 Brno			
KRAJ: JIHMORAVSKÝ		OBEC: BRNO			REVIZE:						
INVESTOR: Mendelova univerzita v Brně, Zemědělská 1								FORMÁT		2 A4	
<b>MENDELOVA UNIVERZITA V BRNĚ REKONSTRUKCE STRUKTUROVANÉ KABELAŽE A TECHNOLOGIE IT – I. ETAPA (BUDOVY A,B) D1.1 ARCHITEKTONICKO–STAVEBNÍ ŘEŠENÍ</b>								DATUM		03.2019	
								STUPEŇ		DPS	
								SPECIALIZACE		STAVEBNÍ	
								MĚŘITKO		1:50	
								ZAK.ČÍSLO:			
<b>BUDOVA B – PŮDORYS 3.NP</b>								ARCHIVNÍ ČÍSLO		Č.VÝKRESU	
								<b>E358/21/18</b>		<b>03B</b>	



## LEGENDA HMOT

	STÁVAJÍCÍ CIHELNÉ ZDIVO
	BOURANÉ ZDIVO

VYPRACOVAL ING. PTÁČNÍKOVÁ	ODP.PROJ.PROFESE ING. PTÁČNÍKOVÁ	KONTROLOVAL	ODP.PROJ.STAVBY ING. KOZLOVSKÝ	Ing. Alena Ptáčnicková Venhudova 1621/12 614 00 Brno	
KRAJ: JIHMORAVSKÝ	OBEC: BRNO	REVIZE:			
INVESTOR: Mendelova univerzita v Brně, Zemědělská 1				FORMÁT	2 A4
<b>MENDELOVA UNIVERZITA V BRNĚ REKONSTRUKCE STRUKTUROVANÉ KABELÁŽE A TECHNOLOGIE IT – I. ETAPA (BUDOVY A,B) D1.1 ARCHITEKTONICKO–STAVEBNÍ ŘEŠENÍ</b>				DATUM	03.2019
				STUPEŇ	DPS
				SPECIALIZACE	STAVEBNÍ
				MĚŘITKO	1:50
				ZAK.ČÍSLO:	
<b>BUDOVA B – PŮDORYS 3.NP – BOURACÍ PRÁCE</b>				ARCHIVNÍ ČÍSLO	Č.VÝKRESU
				<b>E358/21/18</b>	<b>04B</b>





LEGENDA MÍSTNOSTÍ:

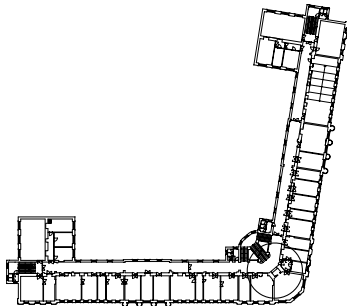
OZN.	ÚČEL MÍSTNOSTÍ	PLOCHA	NOVÉ ÚPRAVY
N5062	CHODBA	66,28	
N5001	RACK	2,80	DOZDÍVKA, DVEŘE EI30 DP3-C, OMÍTKY, MALBY, PVC
N5002	KANCELÁŘ	47,50	ZAŽDĚNÍ OTVORU, OBKLAD, PŘESUN UMYVADLA
N5003	KANCELÁŘ	17,97	
N5057	KANCELÁŘ	18,24	

POZNÁMKA:

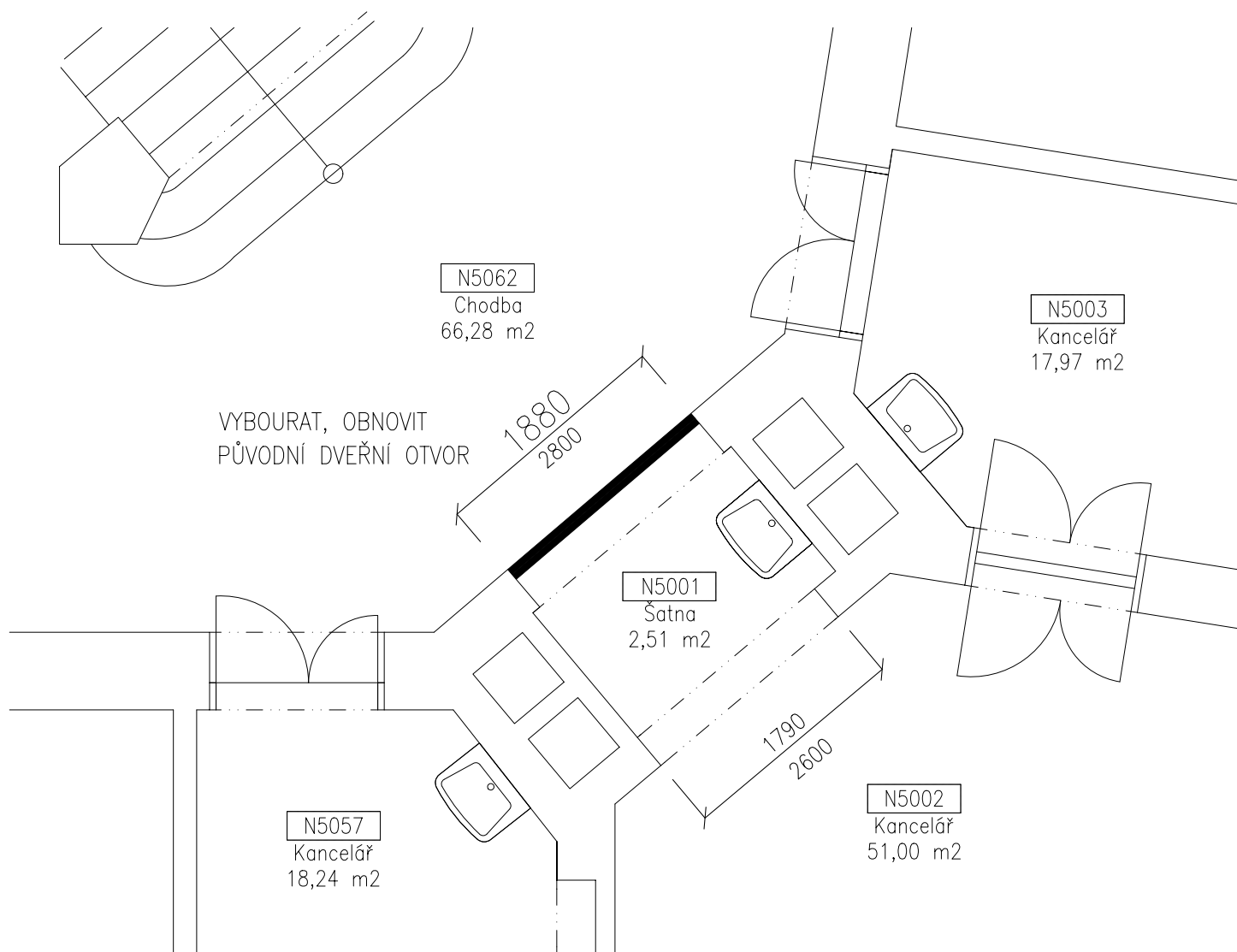
PŘED MÍSTNOSTÍ RACKU BUDE UMÍSTĚN HASICÍ PŘÍSTROJ  
OBKLAD 1350/2600 – MOZAIKA BARVA HNĚDÁ/BÍLÁ  
ZRCADLO 300/800  
MALÉ KERAMICKÉ UMYVADLO BARVA BÍLÁ  
SMĚŠOVACÍ BATERIE, PÁKOVÁ, STOJÁNKOVÁ, NEREZ  
ODPOJENÍ PŮVODNÍHO UMYVADLA A NAPOJENÍ NOVÉHO, VODA, KANALIZACE  
OMÍTKY – NOVÉ PŘÍČKY + ZAPRAVENÍ KOLEM DVEŘÍ  
PENETRACE + MALBY 3x – MÍSTNOST RACKU, KANCELÁŘ, CHODBA  
SAMONIVELAČNÍ STĚRKA V RACKU  
PVC, SOKL, PŘECHODOVÁ LIŠTA  
PŘEKLAD

LEGENDA HMOT

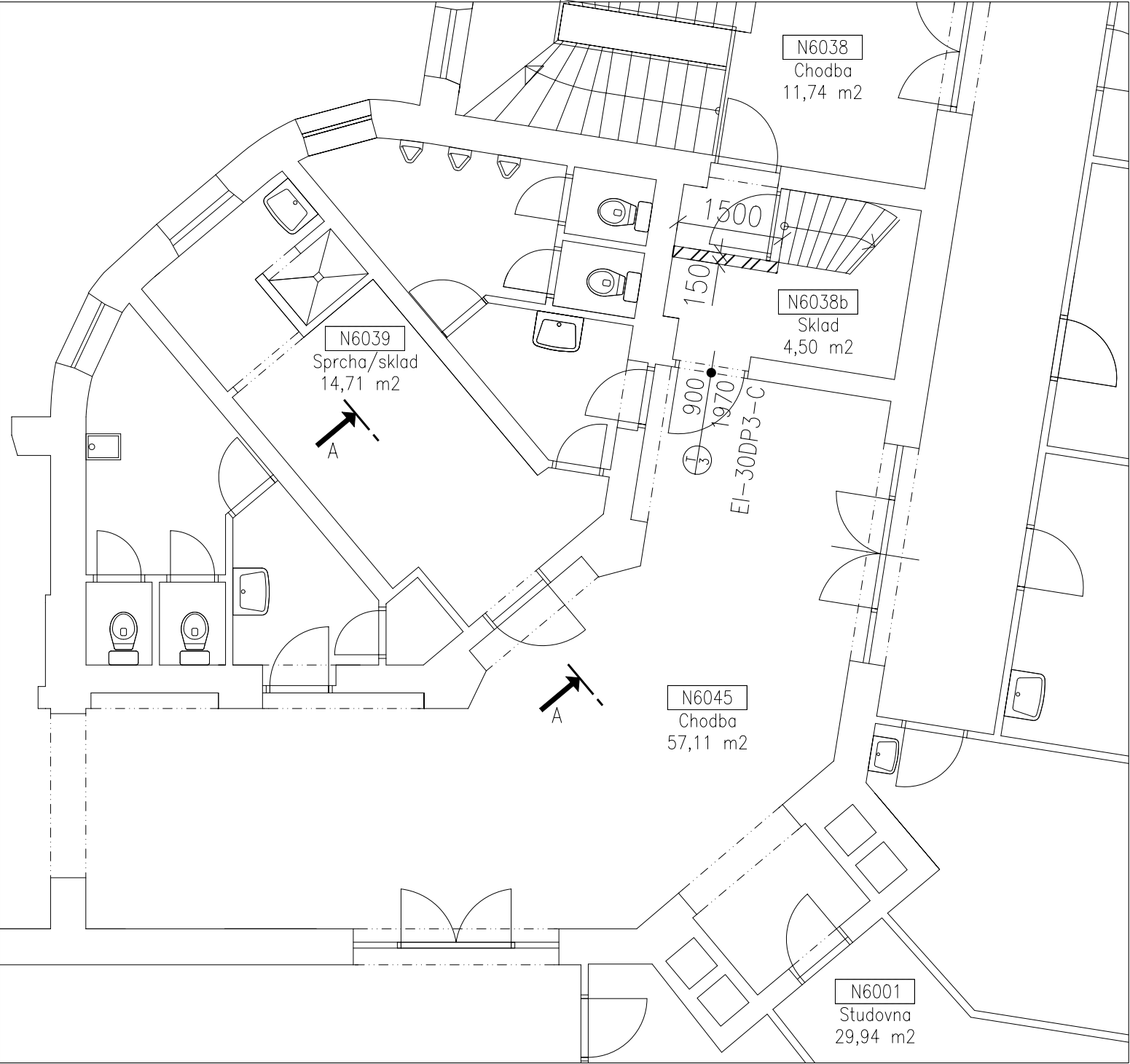
	STÁVAJÍCÍ CIHELNÉ ZDIVO
	VYZDÍVKY, PÓROBETONOVÁ TVÁRNICE TL.150mm, EI45



VYPRACOVAL ING. PTÁČNÍKOVÁ		ODP.PROJ.PROFESE ING. PTÁČNÍKOVÁ		KONTROLOVAL		ODP.PROJ.STAVBY ING. KOZLOVSKÝ		Ing. Alena Ptáčnicková Venhudova 1621/12 614 00 Brno			
KRAJ: JIHMORAVSKÝ		OBEC: BRNO			REVIZE:						
INVESTOR: Mendelova univerzita v Brně, Zemědělská 1								FORMÁT		2 A4	
<b>MENDELOVA UNIVERZITA V BRNĚ REKONSTRUKCE STRUKTUROVANÉ KABELÁŽE A TECHNOLOGIE IT – I. ETAPA (BUDOVY A,B) D1.1 ARCHITEKTONICKO–STAVEBNÍ ŘEŠENÍ</b>								DATUM		03.2019	
								STUPEŇ		DPS	
								SPECIALIZACE		STAVEBNÍ	
								MĚŘITKO		1:50	
								ZAK.ČÍSLO:			
<b>BUDOVA B – PŮDORYS 5.NP</b>								ARCHIVNÍ ČÍSLO		Č.VÝKRESU	
								<b>E358/21/18</b>		<b>05B</b>	



VYPRACOVAL ING. PTÁČNÍKOVÁ	ODP.PROJ.PROFESE ING. PTÁČNÍKOVÁ	KONTROLOVAL	ODP.PROJ.STAVBY ING. KOZLOVSKÝ	Ing. Alena Ptáčnicková Venhudova 1621/12 614 00 Brno	
KRAJ: JIHMORAVSKÝ	OBEC: BRNO	REVIZE:			
INVESTOR: Mendelova univerzita v Brně, Zemědělská 1				FORMÁT	2 A4
<b>MENDELOVA UNIVERZITA V BRNĚ REKONSTRUKCE STRUKTUROVANÉ KABELAŽE A TECHNOLOGIE IT – I. ETAPA (BUDOVY A,B) D1.1 ARCHITEKTONICKO–STAVEBNÍ ŘEŠENÍ</b>				DATUM	03.2019
				STUPEŇ	DPS
				SPECIALIZACE	STAVEBNÍ
				MĚŘÍTKO	1:50
				ZAK.ČÍSLO:	
<b>BUDOVA B – PŮDORYS 5.NP – BOURACÍ PRÁCE</b>				ARCHIVNÍ ČÍSLO	Č.VÝKRESU
				<b>E358/21/18</b>	<b>06B</b>

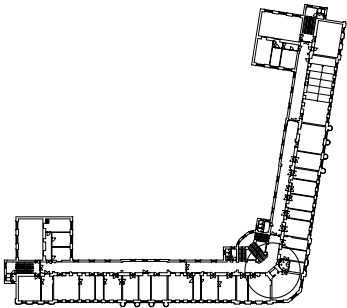


LEGENDA HMOT

- STÁVAJÍCÍ CIHELNÉ ZDIVO
- SÁDROKARTON EI45

LEGENDA MÍSTNOSTÍ:

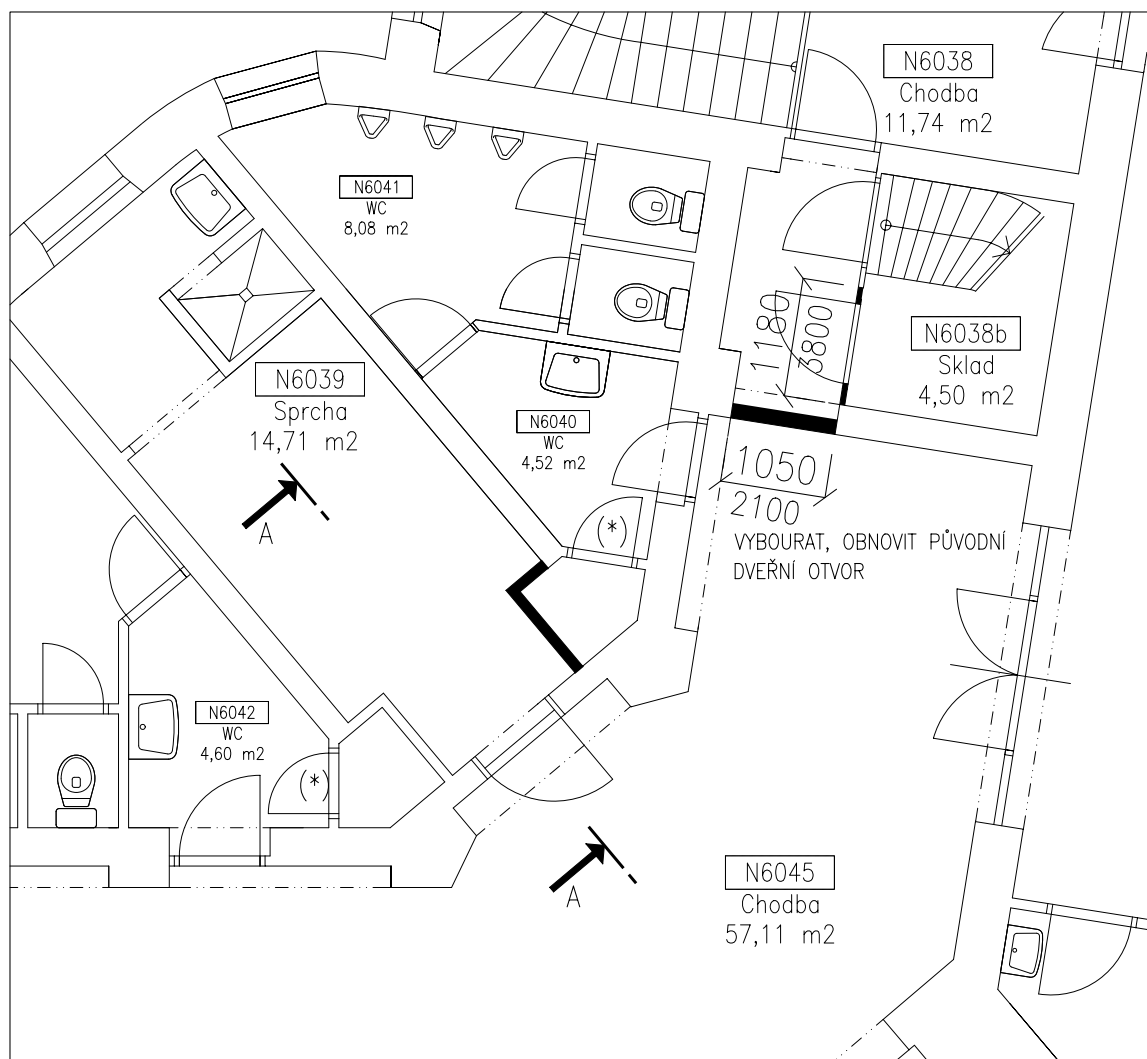
OZN.	ÚČEL MÍSTNOSTÍ	PLOCHA	NOVÉ ÚPRAVY
N6045	CHODBA	57,11	
N6039	SPRCHA-RACK	14,71	DVEŘE EI30 DP3-C, OMÍTKY, MALBY ROZŠÍŘENÍ DVEŘÍ, PVC
N6001	STUDOVNA	29,94	
N6038b	SKLAD	4,50	OSADIT NOVÉ DVEŘE, PŘÍČKU, PVC



POZNÁMKA:

OMÍTKY ZAPRAVENÍ KOLEM DVEŘÍ  
PENETRACE + MALBY 3X - MÍSTNOST RACKU, SKLAD  
SAMONIVELAČNÍ STĚRKA  
PVC, SOKL, PŘECHODOVÁ LIŠTA

VYPRACOVAL ING. PTÁČNÍKOVÁ		ODP.PROJ.PROFESE ING. PTÁČNÍKOVÁ		KONTROLOVAL	ODP.PROJ.STAVBY ING. KOZLOVSKÝ	Ing. Alena Ptáčnicková Venhudova 1621/12 614 00 Brno	
KRAJ: JIHMORAVSKÝ		OBEC: BRNO			REVIZE:		
INVESTOR: Mendelova univerzita v Brně, Zemědělská 1						FORMÁT	2 A4
<b>MENDELOVA UNIVERZITA V BRNĚ REKONSTRUKCE STRUKTUROVANÉ KABELÁŽE A TECHNOLOGIE IT – I. ETAPA (BUDOVY A,B) D1.1 ARCHITEKTONICKO–STAVEBNÍ ŘEŠENÍ</b>						DATUM	03.2019
						STUPEŇ	DPS
						SPECIALIZACE	STAVEBNÍ
						MĚŘITKO	1:75
						ZAK.ČÍSLO:	
<b>BUDOVA B – PŮDORYS 6.NP</b>						ARCHIVNÍ ČÍSLO	Č.VÝKRESU
						<b>E358/21/18</b>	<b>07B</b>



#### LEGENDA HMOT



STÁVAJÍCÍ CIHELNÉ ZDIVO

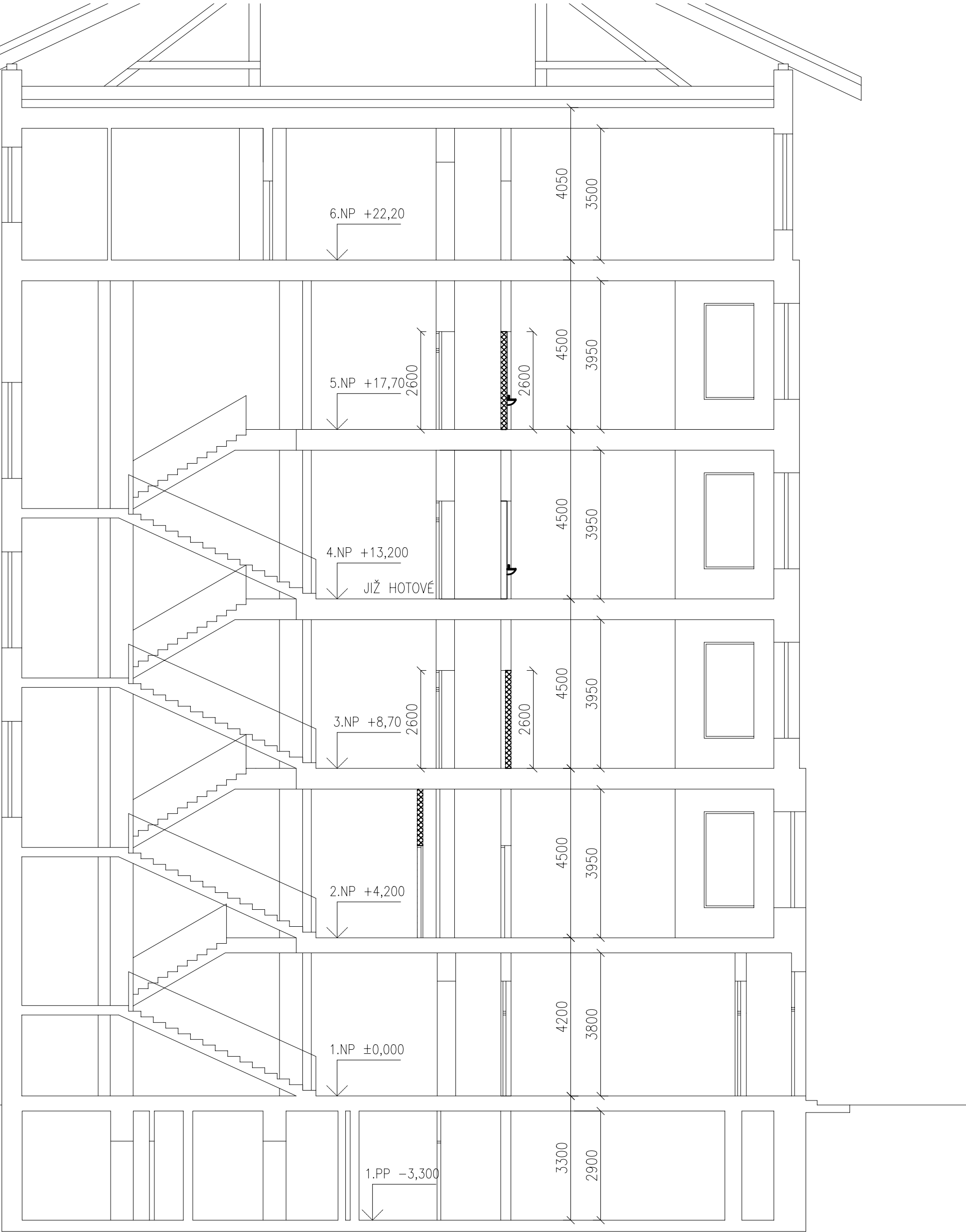


BOURANÉ KONSTRUKCE

#### POZNÁMKA:

1. VYBOURAT DVEŘE, ZVĚTŠIT OTVOR PRO OSAZENÍ NOVÝCH ŠIRŠÍCH DVEŘÍ, VYBOURAT ZAZDĚNÝ PRŮCHOD, VYBOURAT DŘEVĚNOU PŘÍČKU S DVEŘMI
2. PROJEKT "STAVEBNÍ ÚPRAVY VNITŘNÍCH PROSTOR OBJEKTU B" ŘEŠÍ NAHRAZENÍ DVEŘÍ DO N6040 PŘÍČKOU (\*), OBDOBNĚ I NA DRUHÉ STRANĚ.

VYPRACOVAL ING. PTÁČNÍKOVÁ	ODP.PROJ.PROFESE ING. PTÁČNÍKOVÁ	KONTROLOVAL	ODP.PROJ.STAVBY ING. KOZLOVSKÝ	Ing. Alena Ptáčnicková Venhudova 1621/12 614 00 Brno	
KRAJ: JIHMORAVSKÝ	OBEC: BRNO	REVIZE:			
INVESTOR: Mendelova univerzita v Brně, Zemědělská 1				FORMÁT	2 A4
<b>MENDELOVA UNIVERZITA V BRNĚ REKONSTRUKCE STRUKTUROVANÉ KABELÁŽE A TECHNOLOGIE IT – I. ETAPA (BUDOVY A,B) D1.1 ARCHITEKTONICKO–STAVEBNÍ ŘEŠENÍ</b>				DATUM	03.2019
				STUPEŇ	DPS
				SPECIALIZACE	STAVEBNÍ
				MĚŘÍTKO	1:75
				ZAK.ČÍSLO:	
<b>BUDOVA B – PŮDORYS 6.NP – BOURACÍ PRÁCE</b>				ARCHIVNÍ ČÍSLO	Č.VÝKRESU
				<b>E358/21/18</b>	<b>08B</b>



LEGENDA HMOT

- STÁVAJÍCÍ CIHELNÉ ZDIVO
- VYZDÍVKY, PÓROBETONOVÁ  
TVÁRNICE TL.150mm, EI45

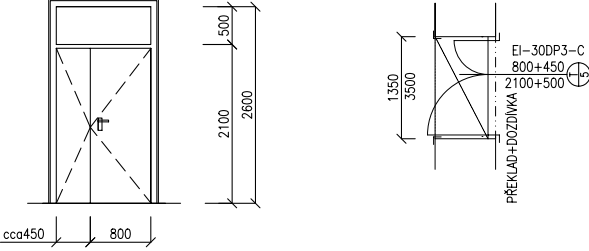
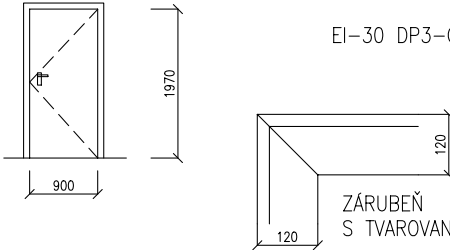
VYPRACOVAL ING. PTÁČNÍKOVÁ	ODP.PROJ.PROFESE ING. PTÁČNÍKOVÁ	KONTROLOVAL	ODP.PROJ.STAVBY ING. KOZLOVSKÝ	Ing. Alena Ptáčníková Venhudova 1621/12 614 00 Brno	
KRAJ: JIHMORAVSKÝ		OBEC: BRNO	REVIZE:		
INVESTOR: Mendelova univerzita v Brně, Zemědělská 1				FORMÁT	2 A4
<b>MENDELOVA UNIVERZITA V BRNĚ REKONSTRUKCE STRUKTUROVANÉ KABELÁŽE A TECHNOLOGIE IT – I. ETAPA (BUDOVY A,B) D1.1 ARCHITEKTONICKO–STAVEBNÍ ŘEŠENÍ</b>				DATUM	03.2019
				STUPEŇ	DPS
				SPECIALIZACE	STAVEBNÍ
				MĚŘÍTKO	1:100
				ZAK.ČÍSLO:	
BUDOVA B – ŘEZ A–A				ARCHIVNÍ ČÍSLO	Č.VÝKRESU
				E358/21/18	09B



### POZNÁMKA:

VÝPISY VÝROBKŮ NEJSOU DÍLENSKOU DOKUMENTACÍ, SKUTEČNÉ ROZMĚRY VŠECH VÝROBKŮ JE NUTNÉ UPŘESNIT NA STAVBĚ  
PŘI ZJIŠTĚNÍ JAKÝCHKOLIV NESROVNALOSTÍ MEZI STAVEM NA STAVBĚ A PROJEKTOVOU DOKUMENTACÍ  
JE NUTNÉ NEPRODLENĚ KONTAKTOVAT AUTORSKÝ DOZOR  
VÝROBKY JE NUTNÉ DODAT VČETNĚ ATESTŮ

VYPRACOVAL ING. PTÁČNÍKOVÁ		ODP.PROJ.PROFESE ING. PTÁČNÍKOVÁ		KONTROLOVAL		ODP.PROJ.STAVBY ING. KOZLOVSKÝ		Ing. Alena Ptáčnicková Venhudova 1621/12 614 00 Brno		
KRAJ: JIHMORAVSKÝ		OBEC: BRNO		REVIZE:						
INVESTOR: Mendelova univerzita v Brně, Zemědělská 1								FORMÁT		2 A4
<b>MENDELOVA UNIVERZITA V BRNĚ REKONSTRUKCE STRUKTUROVANÉ KABELÁŽE A TECHNOLOGIE IT – I. ETAPA (BUDOVY A,B) D1.1 ARCHITEKTONICKO–STAVEBNÍ ŘEŠENÍ</b>								DATUM		03.2019
								STUPEŇ		DPS
								SPECIALIZACE		STAVEBNÍ
								MĚŘITKO		1:50
								ZAK.ČÍSLO:		
<b>BUDOVA B – TRUHLÁŘSKÉ VÝROBKY</b>								ARCHIVNÍ ČÍSLO		Č.VÝKRESU
								<b>E358/21/18</b>		<b>10B</b>

OZN.	SCHEMA	POPIS	ROZMĚRY/KS	ZÁRUBNĚ A DOPLŇKY	POZNÁMKA
②	 <p>STAVEBNÍ OTVOR cca 1350/2600 EI-30 DP3-C</p> <p>ZÁRUBEŇ S TVAROVANOU KRAJOVOU LIŠTOU</p>	<p>DVEŘE PLNÉ, INTERIÉROVÉ S NADSVĚTLÍKEM S POŽÁRNÍ ODOLNOSTÍ, SE SAMOZAVÍRAČEM OTEVÍRAVÉ, PRAVÉ, DŘEVĚNÉ, DVOUKŘÍDLÉ RÁMOVÁ ZÁRUBEŇ HLADKÉ, LAKOVANÉ, MASIV</p> <p>NADSVĚTLÍK S PEVNÝM ZASKLENÍM BEZPEČNOSTNÍM DVOJSKLEM, MATNÁ FÓLIE</p> <p>PROTIPOŽÁRNÍ MŘÍŽKY NA HORNÍ A SPODNÍ STRANĚ DVEŘÍ, NEREZOVÉ PŘEKRYTÍ</p> <p>BARVA DVEŘÍ BARVA RAL9001 POLOLESK BARVA STŘÍKANÝ POLYURETAN</p>	<p>DVEŘE 800x2100mm 450x2100mm</p> <p>NADSVĚTLÍK 1350x500mm</p> <p>PRAVÉ 3KS N3002a N5001 N2002a</p>	<p>DŘEVĚNÁ RÁMOVÁ PROFILOVANÁ ZÁRUBEŇ, cca 2100/1220/120 mm PŘECHODOVÁ LIŠTA, PRAH SAMOZAVÍRAČ S KLUZNOU LIŠTOU CYLINDRICKÁ VLOŽKA – S CHRÁNĚNÝM PROFILEM, S ID KARTOU, SE 3 KLÍČI, JEDNOTNÝ PROFIL PRO VŠECHNY DVEŘE UZLŮ BUDOVY A I BUDOVY B</p> <p>PANIKOVÝ ZÁMEK KOVÁNÍ KOULE-KLIKA KOVÁNÍ – KARTÁČOVANÁ NEREZ</p> <p>BARVA RAL 9001 POLOLESK, LAKOVANÁ</p> <p>DVEŘNÍ ZÁBRANA PŘI OTEVÍRÁNÍ HORNÍ A SPODNÍ ZARÁŽKA UŽŠÍ ČÁSTI DVEŘÍ</p>	<p>DVEŘE A ZÁRUBEŇ UPRAVIT DLE SKUTEČNÉ VELIKOSTI OTVORU</p> <p>JSOU POŽADOVÁNY DVEŘE DESIGNOVÉ A FUNKČNĚ SHODNÉ S DVEŘMI DATOVÉHO UZLU, M.Č. N4003, KTERÉ DODÁVALA FIRMA ADOR CZ S.R.O.</p>
③	 <p>EI-30 DP3-C</p> <p>ZÁRUBEŇ S TVAROVANOU KRAJOVOU LIŠTOU</p>	<p>DVEŘE PLNÉ, INTERIÉROVÉ, S POŽÁRNÍ ODOLNOSTÍ, SE SAMOZAVÍRAČEM OTEVÍRAVÉ, JEDNOKŘÍDLÉ HLADKÉ, LAKOVANÉ, HDF</p> <p>BARVA DVEŘÍ BARVA VANILKOVÁ, RAL1013 POLOLESK BARVA STŘÍKANÝ POLYURETAN OBNOVA PŮVODNÍCH DVEŘÍ</p>	<p>DVEŘE 900x1970mm</p> <p>LEVÉ 1 KS N6038b</p>	<p>DŘEVĚNÁ RÁMOVÁ PROFILOVANÁ ZÁRUBEŇ PŘECHODOVÁ LIŠTA, PRAH KOVÁNÍ KLIKA-KOULE SAMOZAVÍRAČ S KLUZNOU LIŠTOU KOVÁNÍ – KARTÁČOVANÁ NEREZ CYLINDRICKÁ VLOŽKA, 6 KLÍČŮ</p> <p>ZÁRUBEŇ – BARVA VANILKOVÁ POLOLESK, LAKOVANÁ</p>	<p>DVEŘE A ZÁRUBEŇ UPRAVIT DLE SKUTEČNÉ VELIKOSTI OTVORU</p>
POZNÁMKA: VEŠKERÉ PRVKY NUTNÉ PŘEMĚŘIT NA STAVBĚ					